

## 第2 審理期間

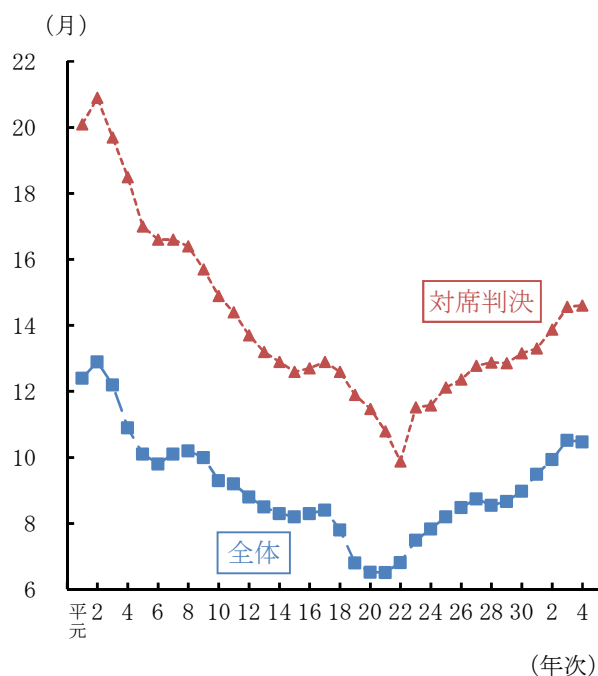
### 1 訴訟事件

#### § 1 民事事件

##### (1) 地方裁判所第一審

##### ①-1 通常訴訟（全体、対席判決）

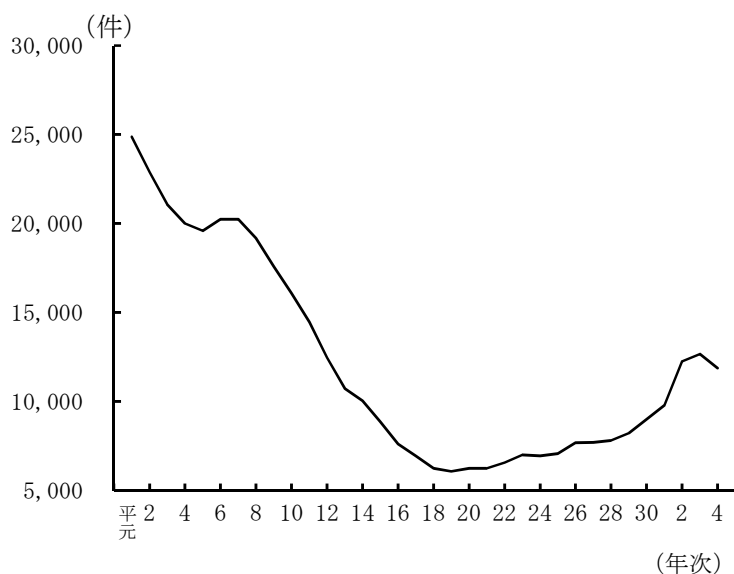
年次	平均審理期間（月）	
	全体	うち対席判決で終局した事件
平成 元年	12.4	20.1
2	12.9	20.9
3	12.2	19.7
4	10.9	18.5
5	10.1	17.0
6	9.8	16.6
7	10.1	16.6
8	10.2	16.4
9	10.0	15.7
10	9.3	14.9
11	9.2	14.4
12	8.8	13.7
13	8.5	13.2
14	8.3	12.9
15	8.2	12.6
16	8.3	12.7
17	8.4	12.9
18	7.8	12.6
19	6.8	11.9
20	6.5	11.5
21	6.5	10.8
22	6.8	9.9
23	7.5	11.5
24	7.8	11.6
25	8.2	12.1
26	8.5	12.4
27	8.7	12.8
28	8.6	12.9
29	8.7	12.9
30	9.0	13.2
令和 元年	9.5	13.3
2	9.9	13.9
3	10.5	14.6
4	10.5	14.6



(注) 本表の数値には、地方裁判所で受理した人事訴訟事件を含む。

##### ①-2 民事第一審通常訴訟における審理期間が2年を超えて係属する事件数

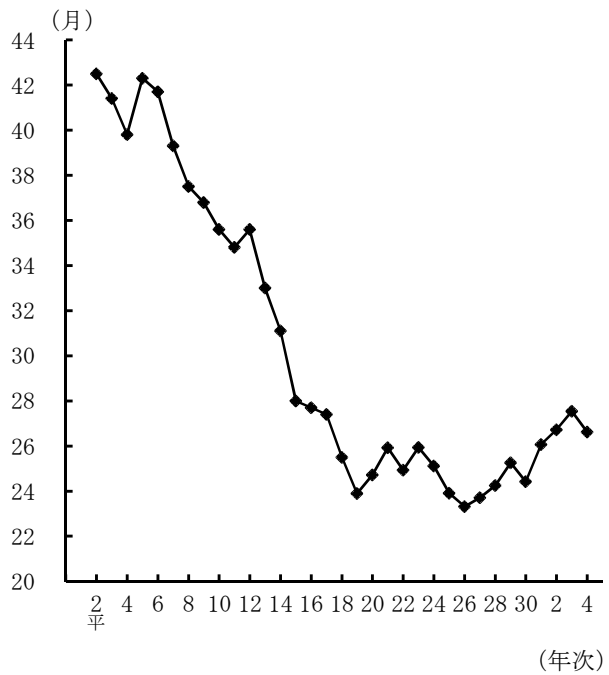
年次	件数
平成 元年	24,867
2	22,884
3	21,059
4	20,004
5	19,600
6	20,244
7	20,239
8	19,184
9	17,573
10	16,078
11	14,471
12	12,465
13	10,730
14	10,042
15	8,873
16	7,621
17	6,943
18	6,244
19	6,078
20	6,256
21	6,242
22	6,573
23	6,999
24	6,956
25	7,070
26	7,686
27	7,706
28	7,812
29	8,224
30	8,997
令和 元年	9,784
2	12,264
3	12,663
4	11,878



(注) 本表の数値には、地方裁判所で受理した人事訴訟事件を含む。

② 医事関係民事第一審通常訴訟

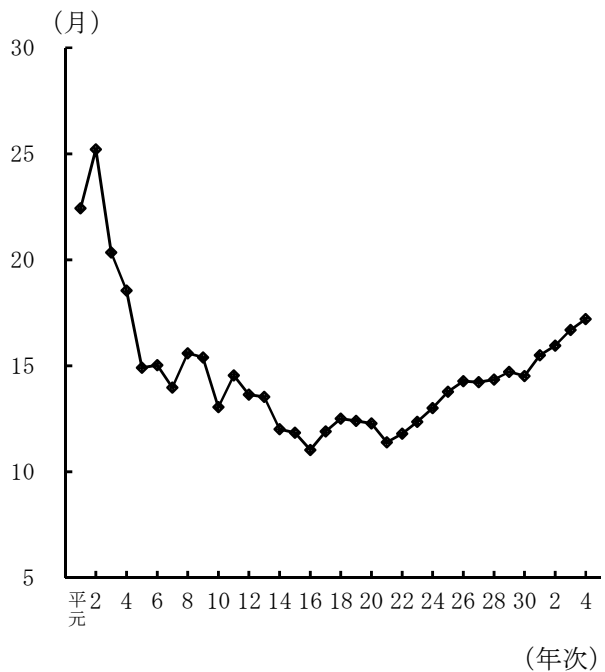
年次	平均審理期間(月)
平成 2 年	42.5
3	41.4
4	39.8
5	42.3
6	41.7
7	39.3
8	37.5
9	36.8
10	35.6
11	34.8
12	35.6
13	33.0
14	31.1
15	28.0
16	27.7
17	27.4
18	25.5
19	23.9
20	24.7
21	25.9
22	24.9
23	25.9
24	25.1
25	23.9
26	23.3
27	23.7
28	24.3
29	25.3
30	24.4
令和 元 年	26.1
2	26.7
3	27.5
4	26.6



(注) 平成16年までの数値は、各庁からの報告に基づくものであり、概数である。

③ 労働関係民事第一審通常訴訟

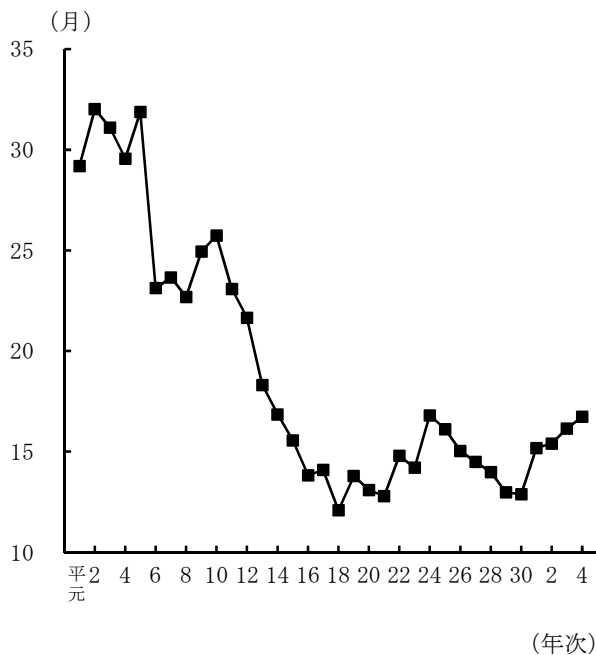
年次	平均審理期間(月)
平成 元 年	22.4
2	25.2
3	20.3
4	18.5
5	14.9
6	15.0
7	14.0
8	15.6
9	15.4
10	13.0
11	14.5
12	13.6
13	13.5
14	12.0
15	11.8
16	11.0
17	11.9
18	12.5
19	12.4
20	12.3
21	11.4
22	11.8
23	12.4
24	13.0
25	13.8
26	14.3
27	14.2
28	14.3
29	14.7
30	14.5
令和 元 年	15.5
2	15.9
3	16.7
4	17.2



(注) 平成16年までの数値は、各庁からの報告に基づくものであり、概数である。

④ 知的財産権関係民事通常訴訟

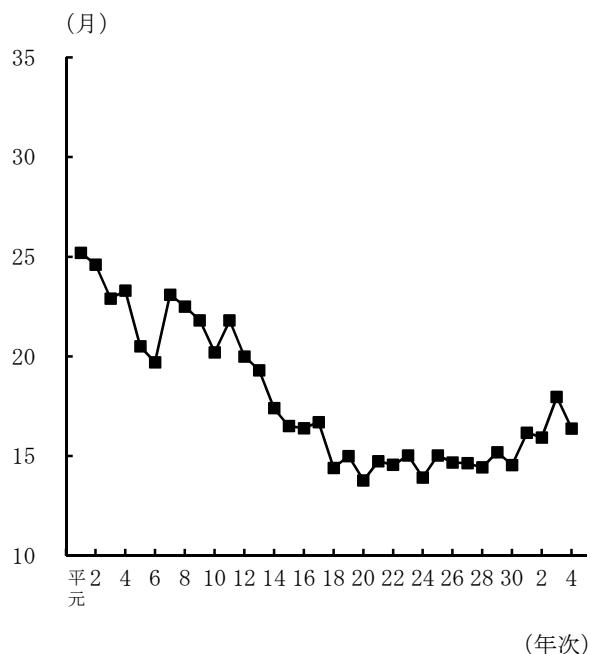
年次	平均審理期間
平成 元 年	29.2
2	32.0
3	31.1
4	29.6
5	31.9
6	23.1
7	23.7
8	22.7
9	25.0
10	25.7
11	23.1
12	21.6
13	18.3
14	16.8
15	15.6
16	13.8
17	14.1
18	12.1
19	13.8
20	13.1
21	12.8
22	14.8
23	14.2
24	16.8
25	16.1
26	15.0
27	14.5
28	14.0
29	13.0
30	12.9
令和 元 年	15.2
2	15.4
3	16.2
4	16.7



(注) 平成16年までの数値は、各庁からの報告に基づくものであり、概数である。

⑤ 行政訴訟

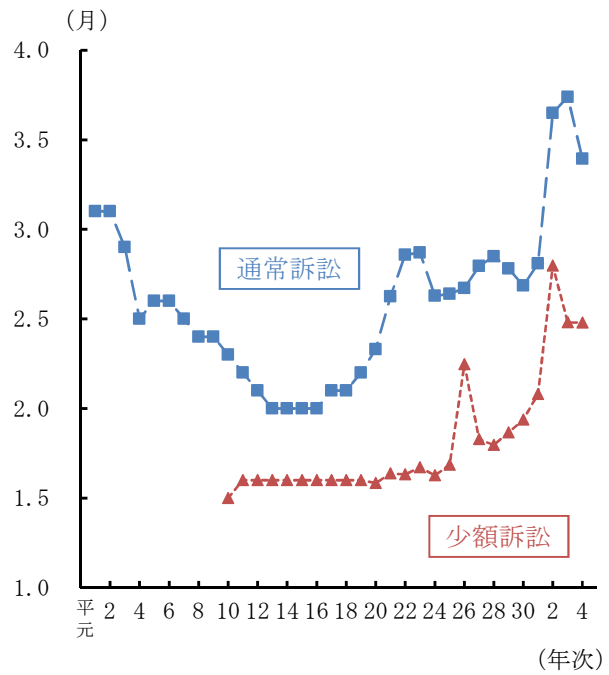
年次	平均審理期間
平成 元 年	25.2
2	24.6
3	22.9
4	23.3
5	20.5
6	19.7
7	23.1
8	22.5
9	21.8
10	20.2
11	21.8
12	20.0
13	19.3
14	17.4
15	16.5
16	16.4
17	16.7
18	14.4
19	15.0
20	13.8
21	14.7
22	14.6
23	15.0
24	13.9
25	15.0
26	14.7
27	14.6
28	14.4
29	15.2
30	14.5
令和 元 年	16.2
2	15.9
3	18.0
4	16.4



(注) 平成10年までの数値には、第一審行政訴訟事件のほか、行政再審事件並びに民事事件として受理され行政事件として審理された第一審民事通常訴訟事件及び再審事件を含み、平成11年以降の数値は、第一審行政訴訟事件のみのものである。

(2) 簡易裁判所

年次	平均審理期間(月)	
	通常訴訟	少額訴訟
平成 元年	3.1	—
2	3.1	—
3	2.9	—
4	2.5	—
5	2.6	—
6	2.6	—
7	2.5	—
8	2.4	—
9	2.4	—
10	2.3	1.5
11	2.2	1.6
12	2.1	1.6
13	2.0	1.6
14	2.0	1.6
15	2.0	1.6
16	2.0	1.6
17	2.1	1.6
18	2.1	1.6
19	2.2	1.6
20	2.3	1.6
21	2.6	1.6
22	2.9	1.6
23	2.9	1.7
24	2.6	1.6
25	2.6	1.7
26	2.7	2.2
27	2.8	1.8
28	2.8	1.8
29	2.8	1.9
30	2.7	1.9
令和 元年	2.8	2.1
2	3.7	2.8
3	3.7	2.5
4	3.4	2.5



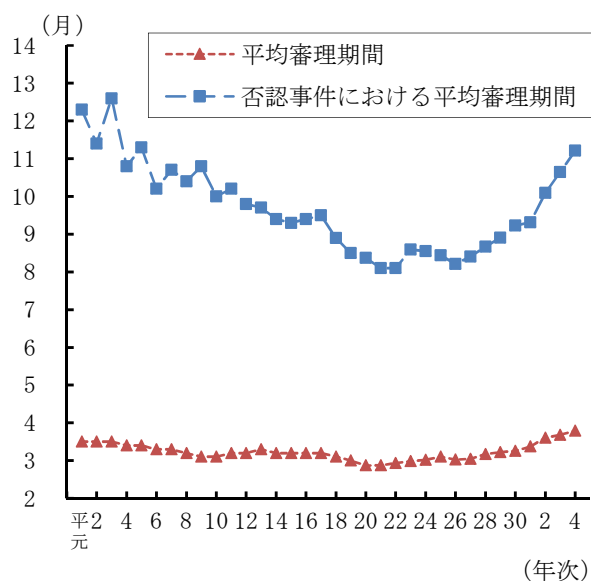
(注) 少額訴訟から通常移行したものは、いずれにも含まない。

## § 2 刑事事件

### (1) 地方裁判所通常第一審

#### ① 平均審理期間の推移

年次	平均審理期間 (月)	否認事件に おける平均 審理期間 (内数・月)
平成 元 年	3.5	12.3
2	3.5	11.4
3	3.5	12.6
4	3.4	10.8
5	3.4	11.3
6	3.3	10.2
7	3.3	10.7
8	3.2	10.4
9	3.1	10.8
10	3.1	10.0
11	3.2	10.2
12	3.2	9.8
13	3.3	9.7
14	3.2	9.4
15	3.2	9.3
16	3.2	9.4
17	3.2	9.5
18	3.1	8.9
19	3.0	8.5
20	2.9	8.4
21	2.9	8.1
22	2.9	8.1
23	3.0	8.6
24	3.0	8.5
25	3.1	8.4
26	3.0	8.2
27	3.0	8.4
28	3.2	8.7
29	3.2	8.9
30	3.3	9.2
令和 元 年	3.4	9.3
2	3.6	10.1
3	3.7	10.6
4	3.8	11.2

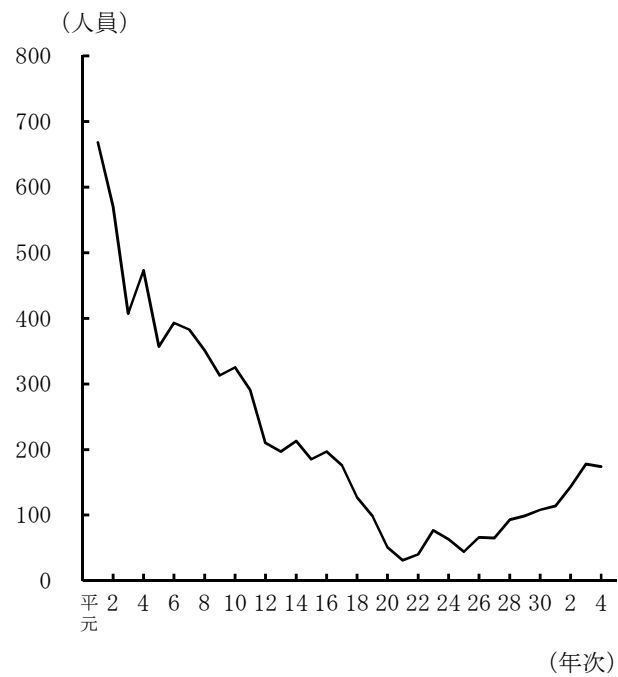


#### ② 通常第一審事件（合議）の平均審理期間

	合 議	
		うち公判前 整理手続に 付されたもの
平均審理期間 (月)	10.5	15.1
自 白	6.6	10.8
否 認	16.5	18.2

③ 刑事通常第一審における事案複雑等を事由として審理期間が2年を超えて係属する実人員数

年次	人員
平成 元年	668
2	570
3	407
4	473
5	357
6	393
7	383
8	351
9	313
10	325
11	290
12	210
13	197
14	213
15	185
16	197
17	176
18	127
19	99
20	51
21	31
22	40
23	77
24	63
25	44
26	66
27	65
28	93
29	99
30	108
令和 元年	114
2	143
3	178
4	174



④ 審理期間、平均開廷回数及び平均開廷間隔（地方裁判所）

年次	終局 人員	受理から終局まで								平均審理 期間(月)	平均開廷 回数(回)	平均開廷 間隔(月)		
		1月 以内	2月 以内	3月 以内	6月 以内	1年 以内	2年 以内	3年 以内	3年を 超える					
平成	11年	(100.0) 61,640	(2.0) 1,215	(39.6) 24,405	(31.7) 19,524	(20.1) 12,371	(5.0) 3,100	(1.2) 759	(0.2) 125	(0.2) 141	3.2	2.7	1.2	
	12	(100.0) 68,190	(2.0) 1,355	(36.3) 24,763	(33.9) 23,111	(21.4) 14,601	(4.9) 3,323	(1.1) 761	(0.2) 132	(0.2) 144	3.2	2.7	1.2	
	13	(100.0) 71,379	(1.8) 1,296	(35.4) 25,271	(33.3) 23,765	(21.9) 15,606	(5.8) 4,164	(1.4) 1,013	(0.2) 161	(0.1) 103	3.3	2.7	1.2	
	14	(100.0) 75,570	(1.8) 1,381	(36.4) 27,515	(33.5) 25,295	(20.7) 15,666	(5.8) 4,417	(1.4) 1,062	(0.2) 155	(0.1) 79	3.2	2.7	1.2	
	15	(100.0) 80,223	(2.0) 1,643	(37.2) 29,864	(32.9) 26,359	(20.3) 16,253	(5.9) 4,741	(1.4) 1,090	(0.2) 182	(0.1) 91	3.2	2.7	1.2	
	16	(100.0) 81,251	(2.2) 1,753	(37.8) 30,733	(33.0) 26,848	(19.4) 15,786	(5.7) 4,657	(1.5) 1,221	(0.2) 170	(0.1) 83	3.2	2.7	1.2	
	17	(100.0) 79,203	(2.1) 1,698	(39.6) 31,327	(31.8) 25,177	(18.7) 14,775	(6.1) 4,834	(1.4) 1,148	(0.2) 169	(0.1) 75	3.2	2.7	1.2	
	18	(100.0) 75,370	(3.3) 2,493	(39.2) 29,559	(31.6) 23,852	(18.6) 13,982	(5.7) 4,275	(1.3) 992	(0.2) 144	(0.1) 73	3.1	2.7	1.2	
	19	(100.0) 70,610	(8.3) 5,878	(36.6) 25,876	(30.2) 21,291	(17.9) 12,614	(5.6) 3,936	(1.2) 850	(0.1) 90	(0.1) 75	3.0	2.6	1.1	
	20	(100.0) 67,644	(9.3) 6,317	(38.3) 25,875	(29.1) 19,718	(16.5) 11,185	(5.3) 3,601	(1.2) 801	(0.2) 102	(0.1) 45	2.9	2.5	1.1	
	21	(100.0) 65,875	(8.5) 5,619	(38.8) 25,583	(29.2) 19,205	(16.6) 10,934	(5.7) 3,724	(1.1) 703	(0.1) 62	(0.1) 45	2.9	2.5	1.1	
	22	(100.0) 62,840	(6.8) 4,248	(40.1) 25,184	(29.4) 18,462	(16.3) 10,216	(6.1) 3,810	(1.4) 851	(0.1) 47	(0.0) 22	2.9	2.5	1.2	
	23	(100.0) 57,968	(5.4) 3,137	(42.4) 24,588	(28.6) 16,579	(15.7) 9,102	(6.1) 3,544	(1.6) 924	(0.1) 63	(0.1) 31	3.0	2.6	1.1	
	24	(100.0) 56,734	(4.6) 2,631	(42.3) 23,992	(28.9) 16,424	(16.2) 9,204	(6.3) 3,562	(1.4) 780	(0.2) 103	(0.1) 38	3.0	2.7	1.1	
	25	(100.0) 52,229	(3.8) 1,988	(42.9) 22,409	(28.1) 14,653	(16.5) 8,604	(6.9) 3,629	(1.6) 852	(0.1) 56	(0.1) 38	3.1	2.7	1.1	
	26	(100.0) 52,502	(3.7) 1,962	(42.7) 22,407	(28.9) 15,194	(16.6) 8,736	(6.5) 3,403	(1.4) 714	(0.1) 54	(0.1) 32	3.0	2.7	1.1	
	27	(100.0) 54,297	(3.3) 1,780	(41.8) 22,706	(30.5) 16,548	(16.4) 8,905	(6.5) 3,550	(1.3) 706	(0.1) 62	(0.1) 40	3.0	2.7	1.1	
	28	(100.0) 53,247	(2.9) 1,541	(40.1) 21,361	(31.2) 16,620	(16.8) 8,937	(7.1) 3,776	(1.7) 902	(0.2) 88	(0.0) 22	3.2	2.7	1.2	
	29	(100.0) 50,591	(3.5) 1,748	(39.1) 19,800	(31.1) 15,711	(17.1) 8,675	(7.2) 3,640	(1.8) 886	(0.2) 81	(0.1) 50	3.2	2.7	1.2	
	30	(100.0) 49,811	(2.8) 1,386	(39.0) 19,420	(31.6) 15,724	(17.2) 8,582	(7.2) 3,606	(2.0) 984	(0.2) 80	(0.1) 29	3.3	2.7	1.2	
	令和	元年	(100.0) 48,751	(2.6) 1,247	(35.5) 17,323	(33.1) 16,140	(18.6) 9,059	(8.0) 3,900	(2.0) 966	(0.2) 83	(0.1) 33	3.4	2.7	1.2
		2	(100.0) 47,117	(2.6) 1,218	(31.6) 14,868	(32.6) 15,371	(22.1) 10,395	(8.4) 3,981	(2.4) 1,141	(0.2) 112	(0.1) 31	3.6	2.6	1.4
		3	(100.0) 46,735	(2.5) 1,153	(31.4) 14,665	(34.4) 16,054	(20.2) 9,428	(8.2) 3,818	(3.1) 1,434	(0.3) 150	(0.1) 33	3.7	2.7	1.4
		4	(100.0) 42,278	(2.5) 1,037	(29.4) 12,444	(34.7) 14,690	(21.2) 8,981	(8.6) 3,644	(3.0) 1,258	(0.4) 162	(0.1) 62	3.8	2.7	1.4

(注) 1 実人員である。  
2 平均開廷間隔は、平均審理期間を平均開廷回数で除したものである。  
3 ( )内は%である。

⑤ 裁判員の合議体により裁判がされた事件の審理期間及び平均開廷回数（地方裁判所）

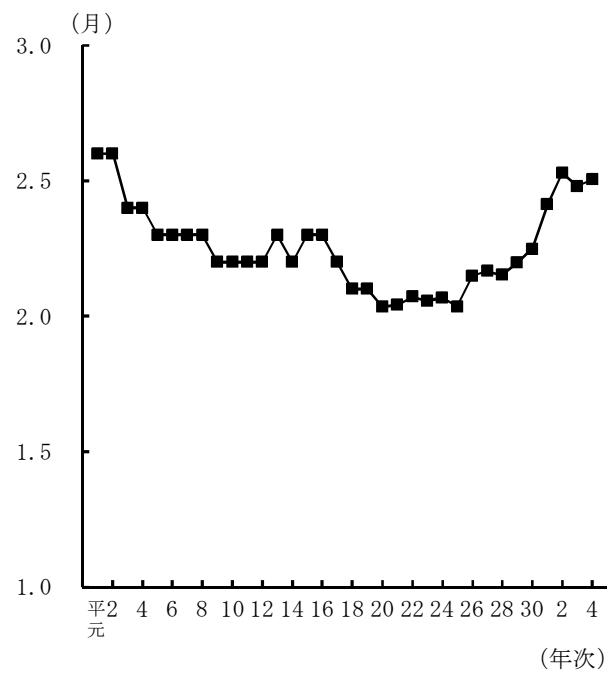
年次	終局 人員	受理から終局まで							平均審理 期間(月)	平均開廷 回数(回)		
		3月 以内	4月 以内	5月 以内	6月 以内	9月 以内	1年 以内	1年を 超える				
平成	21年	(100.0) 142	(2.8) 4	(22.5) 32	(38.0) 54	(25.4) 36	(11.3) 16	(0.0) -	(0.0) -	5.0	3.3	
	22	(100.0) 1,506	(0.3) 5	(4.2) 64	(11.6) 175	(17.8) 268	(39.8) 599	(17.2) 259	(9.0) 136	8.3	3.8	
	23	(100.0) 1,525	(0.6) 9	(6.4) 98	(13.5) 206	(14.8) 226	(33.2) 506	(15.8) 241	(15.7) 239	8.9	4.1	
	24	(100.0) 1,500	(0.7) 10	(5.6) 84	(11.1) 166	(16.4) 246	(33.3) 500	(16.1) 242	(16.8) 252	9.3	4.5	
	25	(100.0) 1,387	(0.6) 8	(8.2) 114	(15.6) 216	(14.0) 194	(29.5) 409	(15.7) 218	(16.4) 228	8.9	4.5	
	26	(100.0) 1,202	(0.7) 9	(6.7) 80	(13.8) 166	(16.5) 198	(32.4) 389	(16.0) 192	(14.0) 168	8.7	4.5	
	27	(100.0) 1,182	(0.6) 7	(5.5) 65	(11.8) 140	(15.0) 177	(34.3) 406	(17.0) 201	(15.7) 186	9.2	4.7	
	28	(100.0) 1,104	(0.6) 7	(5.4) 60	(11.6) 128	(13.5) 149	(28.0) 309	(19.5) 215	(21.4) 236	10.0	4.6	
	29	(100.0) 966	(0.2) 2	(3.8) 37	(10.0) 97	(13.3) 128	(31.9) 308	(17.5) 169	(23.3) 225	10.1	4.9	
	30	(100.0) 1,027	(0.4) 4	(3.0) 31	(9.4) 97	(13.1) 135	(32.2) 331	(20.3) 208	(21.5) 221	10.1	4.8	
	平成	元年	(100.0) 1,001	(0.6) 6	(3.5) 35	(8.3) 83	(13.2) 132	(29.5) 295	(21.9) 219	(23.1) 231	10.3	4.8
		2	(100.0) 905	(0.0) -	(0.8) 7	(4.5) 41	(6.4) 58	(24.6) 223	(29.6) 268	(34.0) 308	12.0	4.7
		3	(100.0) 904	(0.0) -	(1.0) 9	(4.1) 37	(7.5) 68	(25.9) 234	(22.0) 199	(39.5) 357	12.6	5.1
		4	(100.0) 738	(0.0) -	(0.8) 6	(4.7) 35	(5.1) 38	(24.4) 180	(21.4) 158	(43.5) 321	13.8	5.4

(注) 1 実人員である。  
2 平成21年は、「裁判員の参加する刑事裁判に関する法律」が施行された5月21日以降の数値である。  
3 ( )内は%である。

(2) 簡易裁判所通常第一審

① 平均審理期間の推移

年次	平均審理期間 (月)
平成 元年	2.6
2	2.6
3	2.4
4	2.4
5	2.3
6	2.3
7	2.3
8	2.3
9	2.2
10	2.2
11	2.2
12	2.2
13	2.3
14	2.2
15	2.3
16	2.3
17	2.2
18	2.1
19	2.1
20	2.0
21	2.0
22	2.1
23	2.1
24	2.1
25	2.0
26	2.1
27	2.2
28	2.2
29	2.2
30	2.2
令和 元年	2.4
2	2.5
3	2.5
4	2.5





② 審理期間、平均開廷回数及び平均開廷間隔（簡易裁判所）

年次	終局 人員	受理から終局まで								平均審理 期間(月)	平均開廷 回数(回)	平均開廷 間隔(月)	
		1月 以内	2月 以内	3月 以内	6月 以内	1年 以内	2年 以内	3年 以内	3年を 超える				
平成 11 年	(100.0)	(4.5)	(58.4)	(25.4)	(9.6)	(1.6)	(0.5)	(0.1)	(0.0)	2.2	2.3	1.0	
	11,762	528	6,866	2,982	1,132	192	54	7	1				
	(100.0)	(4.6)	(60.2)	(23.4)	(9.4)	(1.7)	(0.7)	(0.1)	(0.0)				
	12	11,520	525	6,933	2,694	1,087	192	79	7				3
	(100.0)	(3.9)	(58.7)	(25.0)	(10.1)	(1.8)	(0.4)	(0.1)	(0.0)				
	13	11,489	445	6,742	2,877	1,159	205	51	8				2
	(100.0)	(3.8)	(57.5)	(26.5)	(10.2)	(1.6)	(0.4)	(0.0)	(0.0)				
	14	12,682	487	7,286	3,357	1,299	201	45	6				1
	(100.0)	(3.2)	(58.5)	(25.9)	(10.1)	(1.9)	(0.4)	(0.0)	(0.0)				
	15	13,732	441	8,034	3,556	1,381	256	60	1				3
	(100.0)	(3.4)	(57.4)	(27.1)	(9.8)	(1.9)	(0.3)	(0.0)	(0.0)				
	16	14,448	491	8,300	3,911	1,414	273	50	7				2
	(100.0)	(3.7)	(57.6)	(27.5)	(9.0)	(1.7)	(0.4)	(0.0)	(0.0)				
	17	14,549	540	8,385	4,007	1,315	247	53	2				—
	(100.0)	(4.9)	(61.7)	(23.7)	(7.5)	(1.8)	(0.4)	(0.1)	(0.0)				
	18	13,646	664	8,421	3,229	1,030	242	49	7				4
	(100.0)	(8.4)	(59.1)	(22.4)	(7.9)	(1.8)	(0.3)	(0.0)	(0.0)				
	19	11,482	967	6,785	2,573	902	211	39	3				2
	(100.0)	(7.5)	(60.9)	(22.2)	(7.8)	(1.3)	(0.3)	(0.0)	(0.0)				
	20	10,632	797	6,477	2,359	828	139	29	2				1
	(100.0)	(8.3)	(59.0)	(23.1)	(7.9)	(1.4)	(0.2)	(0.0)	(0.0)				
	21	10,715	894	6,320	2,479	847	147	24	2				2
	(100.0)	(7.6)	(59.7)	(22.9)	(7.9)	(1.7)	(0.3)	(0.0)	(0.0)				
	22	9,876	753	5,892	2,257	782	163	26	1				2
	(100.0)	(6.7)	(62.3)	(21.7)	(7.5)	(1.4)	(0.3)	(0.0)	(0.0)				
	23	9,142	611	5,698	1,984	688	130	25	3				3
	(100.0)	(6.1)	(62.2)	(22.1)	(7.6)	(1.6)	(0.2)	(0.1)	(0.0)				
	24	8,340	506	5,191	1,847	635	137	19	5				—
	(100.0)	(8.2)	(61.0)	(21.6)	(7.4)	(1.5)	(0.2)	(0.0)	(0.0)				
	25	8,109	664	4,950	1,750	602	119	18	3				3
(100.0)	(4.5)	(61.1)	(24.3)	(7.9)	(1.8)	(0.3)	(0.0)	(0.0)					
26	7,165	320	4,380	1,744	568	128	20	2	3				
(100.0)	(4.1)	(59.5)	(26.6)	(7.4)	(2.2)	(0.3)	(0.0)	(0.0)					
27	6,590	267	3,918	1,753	486	148	17	—	1				
(100.0)	(4.0)	(60.4)	(25.4)	(8.0)	(2.0)	(0.3)	(0.0)	(0.0)					
28	5,856	236	3,535	1,488	466	115	15	—	1				
(100.0)	(4.8)	(58.6)	(25.3)	(8.8)	(2.2)	(0.2)	(0.0)	(0.0)					
29	5,524	264	3,239	1,398	486	122	12	1	2				
(100.0)	(4.4)	(57.0)	(26.4)	(9.9)	(1.9)	(0.3)	(0.0)	(0.1)					
30	5,051	224	2,878	1,333	499	98	16	—	3				
令和 元年	(100.0)	(4.1)	(49.3)	(32.7)	(11.0)	(2.4)	(0.4)	(0.1)	(0.0)	2.4	2.3	1.1	
	4,511	185	2,224	1,474	496	108	18	4	2				
	(100.0)	(3.7)	(46.5)	(32.4)	(14.2)	(2.5)	(0.7)	(0.1)	—				
	2	3,901	144	1,813	1,263	554	99	26	2				
(100.0)	(4.1)	(47.7)	(32.9)	(12.0)	(2.6)	(0.7)	—	—					
3	3,291	136	1,569	1,083	394	84	23	1	1				
(100.0)	(4.2)	(46.5)	(33.2)	(13.1)	(2.3)	(0.5)	(0.1)	(0.1)					
4	2,629	110	1,223	874	344	61	13	2	2				

(注) 1 実人員である。  
2 平均開廷間隔は、平均審理期間を平均開廷回数で除したものである。  
3 ( )内は%である。