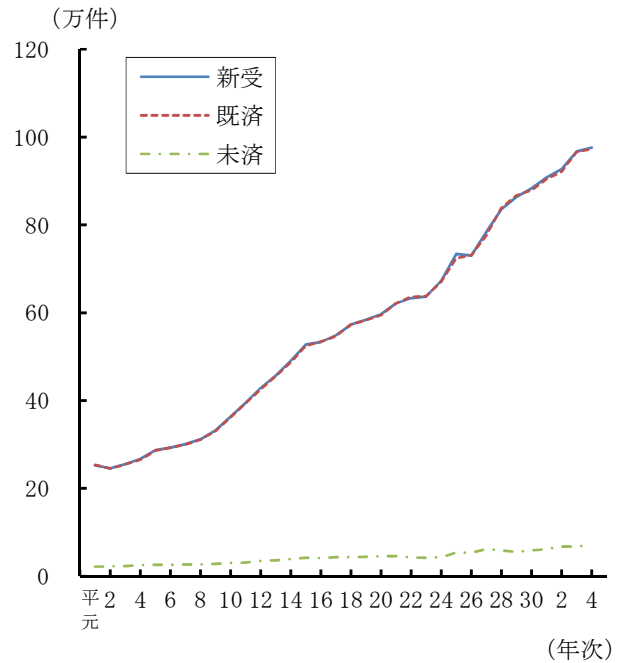


4 家事事件及び人事訴訟事件

§ 1 家事審判事件

(注) § 1 家事審判事件及び § 2 家事調停事件における平成 25 年以降の数值は、高等裁判所が第一審として行う家事審判事件及び高等裁判所における家事調停事件の件数を含まない。

年次	新受	既済	未済
平成 元年	252,587	253,164	21,793
2	245,609	244,948	22,454
3	254,809	254,536	22,727
4	267,327	264,863	25,191
5	286,843	286,136	25,898
6	292,573	292,849	25,622
7	301,133	300,425	26,330
8	311,527	310,903	26,954
9	332,009	330,526	28,437
10	363,666	362,094	30,009
11	394,912	393,858	31,063
12	429,115	425,409	34,769
13	456,611	455,400	35,980
14	490,519	487,577	38,922
15	527,522	524,632	41,812
16	533,654	533,925	41,541
17	548,834	546,579	43,796
18	572,781	573,418	43,159
19	583,426	582,746	43,839
20	596,945	594,936	45,848
21	621,316	621,800	45,364
22	633,337	636,024	42,677
23	636,758	637,817	41,618
24	672,681	670,575	43,724
25	734,227	724,591	53,360
26	730,607	730,645	53,322
27	784,089	776,092	61,319
28	835,713	838,566	58,466
29	863,882	867,597	54,751
30	883,000	879,229	58,522
令和 元年	907,798	904,757	61,563
2	926,830	921,166	67,227
3	967,412	966,778	67,861
4	976,082	972,985	70,958

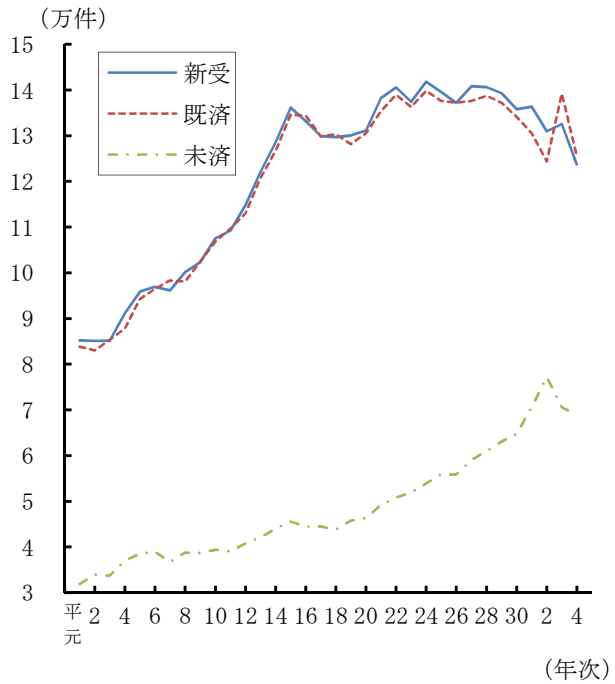


(終局区分別既済事件数)

年次	認容	却下	取下	その他
平成 元年	237,875	1,649	11,461	2,179
2	229,358	1,801	11,018	2,771
3	239,567	1,605	10,986	2,378
4	249,726	1,725	10,957	2,455
5	269,796	1,940	11,885	2,515
6	276,365	1,891	11,929	2,664
7	283,560	1,897	12,152	2,816
8	293,503	2,092	12,528	2,780
9	312,142	2,200	12,731	3,453
10	342,326	2,320	13,625	3,823
11	374,098	2,540	14,084	3,136
12	404,770	2,807	14,468	3,364
13	434,684	2,950	14,231	3,535
14	464,679	3,080	15,170	4,648
15	499,917	3,578	16,337	4,800
16	509,331	3,681	15,791	5,122
17	521,364	3,588	15,962	5,665
18	547,828	3,786	15,674	6,130
19	557,329	3,819	15,750	5,848
20	569,390	3,836	15,709	6,001
21	595,978	4,011	16,045	5,766
22	609,379	4,318	16,416	5,911
23	610,319	4,364	16,683	6,451
24	640,701	4,745	18,012	7,117
25	695,010	4,993	16,263	8,325
26	701,136	4,727	15,980	8,802
27	746,738	4,684	15,049	9,621
28	809,321	4,678	15,509	9,058
29	838,040	4,503	16,424	8,630
30	849,950	4,515	15,980	8,784
令和 元年	874,940	4,691	16,087	9,039
2	891,817	4,141	16,275	8,933
3	935,444	4,887	16,792	9,655
4	942,395	4,784	16,112	9,694

§ 2 家事調停事件

年次	新受	既済	未済
平成 元年	85,219	83,799	31,865
2	85,099	83,011	33,953
3	85,112	85,329	33,736
4	91,079	87,819	36,996
5	95,837	94,266	38,567
6	96,920	96,512	38,975
7	96,099	98,338	36,736
8	100,097	98,104	38,729
9	102,322	102,379	38,672
10	107,559	106,824	39,407
11	109,263	109,660	39,010
12	114,822	113,035	40,797
13	122,148	120,794	42,151
14	128,554	126,685	44,020
15	136,125	134,570	45,575
16	133,227	134,388	44,414
17	129,876	129,818	44,472
18	129,690	130,331	43,831
19	130,061	128,115	45,777
20	131,093	130,547	46,323
21	138,240	135,384	49,179
22	140,557	138,917	50,819
23	137,390	136,293	51,916
24	141,802	139,805	53,913
25	139,593	137,627	55,879
26	137,207	137,258	55,828
27	140,822	137,601	59,049
28	140,641	138,701	60,989
29	139,274	137,194	63,069
30	135,783	134,079	64,773
令和 元年	136,358	130,519	70,612
2	130,936	124,346	77,202
3	132,556	139,190	70,568
4	123,760	125,428	68,900



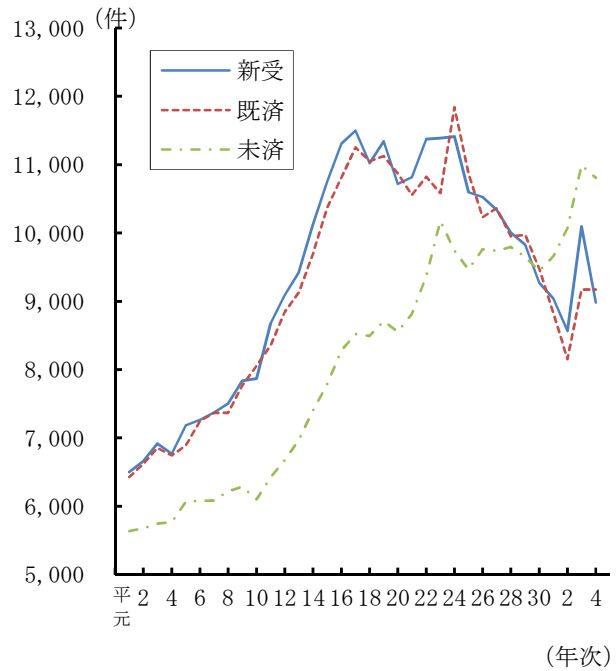
(終局区分別既済事件数)

年次	調停成立	調停不成立	合意に相当する審判	調停に代わる審判	調停をしない	取下	その他
平成 元年	37,162	13,086	2,290	81	1,005	29,309	866
2	36,422	12,747	2,264	89	1,093	28,992	1,404
3	38,698	13,502	2,354	115	1,078	28,567	1,015
4	39,728	13,653	2,331	118	912	30,061	1,016
5	42,802	14,900	2,277	118	1,008	32,202	959
6	44,307	15,218	2,272	76	1,095	32,381	1,163
7	45,625	15,273	2,383	95	1,112	32,809	1,041
8	45,557	15,008	2,252	102	1,229	32,986	970
9	47,476	16,245	2,451	116	1,276	33,715	1,100
10	49,238	17,231	2,588	68	1,368	35,218	1,113
11	51,044	17,551	2,718	71	1,437	35,697	1,142
12	52,876	18,301	2,655	123	1,603	36,323	1,154
13	57,160	19,818	2,837	118	1,782	37,995	1,084
14	59,232	21,866	3,045	75	1,850	39,432	1,185
15	62,924	24,212	2,985	73	1,853	41,111	1,412
16	63,290	24,243	3,005	109	2,025	40,168	1,548
17	62,326	23,333	2,839	65	1,706	38,057	1,492
18	62,540	23,201	2,807	81	1,825	38,107	1,770
19	63,260	22,916	2,411	81	1,594	36,025	1,828
20	66,951	22,769	2,047	95	1,570	35,284	1,831
21	69,871	24,290	2,140	118	1,568	35,412	1,985
22	72,705	25,175	2,170	88	1,614	35,053	2,112
23	70,759	25,702	2,085	101	1,568	33,734	2,344
24	73,414	26,891	2,053	110	1,557	33,242	2,538
25	72,893	25,783	1,845	812	1,461	31,998	2,835
26	73,138	25,564	1,984	2,416	1,508	29,758	2,890
27	73,042	24,742	1,899	3,628	1,485	29,476	3,329
28	73,230	24,799	2,059	4,751	1,450	28,568	3,844
29	72,032	23,875	1,933	5,519	1,549	28,145	4,141
30	69,690	23,163	1,830	6,936	1,418	26,743	4,299
令和 元年	66,385	22,517	1,796	8,045	1,492	25,609	4,675
2	59,529	22,552	1,528	9,592	1,316	25,145	4,684
3	65,871	27,402	1,693	12,635	1,496	25,068	5,025
4	58,114	24,848	1,436	12,808	1,394	21,948	4,880

(注) 平成24年までは、「合意に相当する審判」は「23条審判」と、「調停に代わる審判」は「24条審判」と称していた。

§ 3 人事訴訟事件

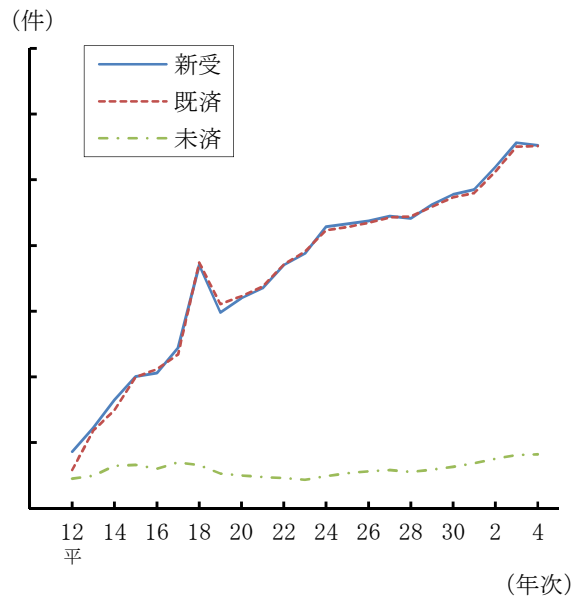
年次	新受	既済	未済
平成 元年	6,501	6,428	5,636
2	6,659	6,617	5,678
3	6,919	6,851	5,746
4	6,767	6,745	5,768
5	7,185	6,890	6,063
6	7,262	7,247	6,078
7	7,373	7,368	6,083
8	7,504	7,369	6,218
9	7,836	7,767	6,287
10	7,869	8,054	6,102
11	8,680	8,355	6,427
12	9,091	8,844	6,674
13	9,426	9,128	6,972
14	10,120	9,691	7,401
15	10,748	10,367	7,782
16	11,307	10,810	8,279
17	11,496	11,253	8,522
18	11,021	11,051	8,492
19	11,343	11,127	8,708
20	10,718	10,874	8,552
21	10,817	10,552	8,817
22	11,373	10,820	9,370
23	11,389	10,583	10,176
24	11,409	11,840	9,745
25	10,594	10,873	9,466
26	10,527	10,231	9,762
27	10,338	10,362	9,738
28	10,004	9,949	9,793
29	9,828	9,973	9,648
30	9,272	9,475	9,445
令和 元年	9,042	8,827	9,660
2	8,568	8,156	10,072
3	10,094	9,173	10,993
4	8,985	9,171	10,807



(注) 平成15年までは地裁人事訴訟事件の数であり、平成16年以降は地裁人事訴訟事件及び家裁人事訴訟事件の合計である。

§ 4 成年後見関係事件

年次	新受	既済	未済
平成 12年	8,617	5,829	4,517
13	12,244	11,806	4,955
14	16,484	14,953	6,486
15	20,066	19,954	6,598
16	20,610	21,198	6,010
17	24,448	23,440	7,018
18	36,991	37,423	6,586
19	29,782	31,055	5,313
20	32,004	32,292	5,025
21	33,496	33,768	4,753
22	36,994	37,112	4,635
23	38,783	39,073	4,345
24	42,855	42,319	4,881
25	43,288	42,816	5,353
26	43,741	43,435	5,659
27	44,464	44,278	5,845
28	44,117	44,443	5,519
29	46,213	45,861	5,871
30	47,805	47,367	6,309
令和 元年	48,515	47,973	6,851
2	51,921	51,250	7,522
3	55,655	55,053	8,124
4	55,223	55,133	8,214



(注) 平成12年は、旧制度並びに後見開始等、保佐開始等、補助開始等及び任意後見監督人選任事件の合計である（後見開始等の申立てには後見開始の審判の取消しの申立てを、保佐開始等又は補助開始等の申立てには、保佐開始又は補助開始の審判の取消し、同意を要する行為の定め、代理権付与などの申立てを含む。）。

§ 5 子の返還申立事件

年次	新受	既済	未済
平成 26 年	9	2	7
27	26	28	5
28	25	25	5
29	12	15	2
30	27	25	4
令和 元 年	16	19	1
2	18	15	4
3	9	11	2
4	22	17	7

(注) 平成 26 年 4 月から計上している。

