

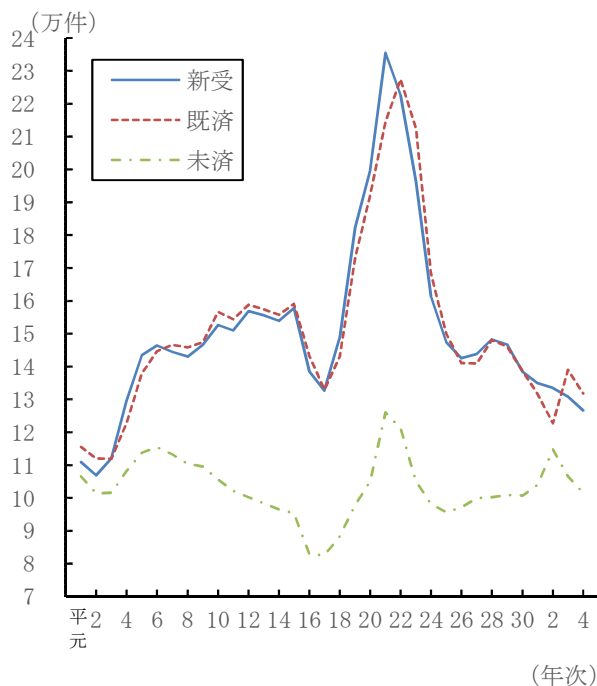
2 民事事件

§ 1 民事・行政訴訟事件

(1) 第一審民事通常訴訟事件

① 地方裁判所

年次	新受	既済	未済
平成 元年	110,970	115,502	106,561
2	106,871	112,020	101,412
3	112,080	111,958	101,534
4	129,437	122,780	108,191
5	143,511	137,934	113,768
6	146,392	144,693	115,467
7	144,479	146,651	113,295
8	142,959	145,858	110,396
9	146,588	147,373	109,611
10	152,678	156,683	105,606
11	150,952	154,395	102,163
12	156,850	158,781	100,232
13	155,541	157,451	98,322
14	153,959	155,755	96,526
15	157,833	159,032	95,327
16	138,498	143,294	82,913
17	132,654	133,006	82,561
18	148,767	142,976	88,352
19	182,290	172,885	97,757
20	199,522	192,233	105,046
21	235,508	214,512	126,042
22	222,594	227,435	121,201
23	196,366	212,492	105,075
24	161,313	168,229	98,159
25	147,390	149,930	95,619
26	142,488	141,008	97,099
27	143,817	140,973	99,943
28	148,307	148,023	100,227
29	146,680	145,983	100,924
30	138,444	138,683	100,685
令和 元年	134,935	131,559	104,061
2	133,430	122,763	114,728
3	130,861	139,020	106,569
4	126,664	131,794	101,439



(注) 平成16年4月に人事訴訟事件を家庭裁判所に移管するまでの数値については、民事通常訴訟事件に人事訴訟事件を含んだ数値である。

(終局区分別既済事件数)

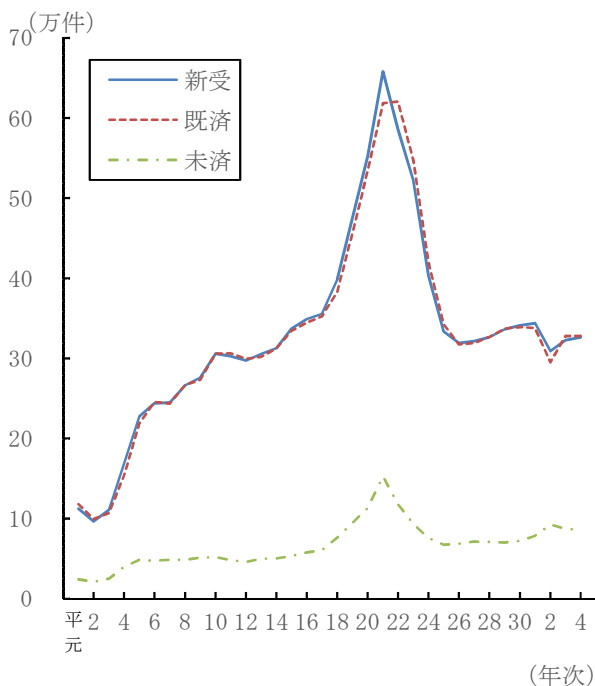
年次	判決			和解	その他
	全体	(内対席)	(内欠席)		
平成 元年	51,667	29,429	22,007	39,358	24,470
2	48,909	28,513	20,172	39,297	23,810
3	50,857	29,351	21,284	38,941	22,159
4	57,454	32,599	24,578	40,582	24,739
5	64,220	36,932	27,067	44,046	29,655
6	67,848	38,602	29,041	46,900	29,943
7	69,867	40,567	29,092	48,140	28,637
8	71,630	41,982	29,405	47,473	26,751
9	73,122	42,953	29,904	47,671	26,577
10	79,631	46,912	32,691	50,102	26,948
11	78,583	47,270	31,270	49,435	26,371
12	80,542	49,204	31,298	50,779	27,458
13	79,414	48,923	30,454	51,205	26,832
14	77,831	48,308	29,467	51,464	26,459
15	77,669	47,294	30,311	53,131	28,232
16	68,879	42,601	26,215	49,044	25,371
17	61,994	39,094	22,853	45,313	25,699
18	60,543	37,742	22,691	46,426	36,007
19	61,310	38,707	22,505	49,783	61,792
20	62,064	40,410	21,578	55,057	75,112
21	68,510	46,476	21,962	59,203	86,799
22	83,789	60,569	23,134	72,683	70,963
23	70,685	48,200	22,418	68,860	72,947
24	69,742	47,309	22,376	57,373	41,114
25	64,744	42,747	21,912	51,057	34,129
26	61,455	40,198	21,196	48,693	30,860
27	59,866	38,372	21,456	50,693	30,414
28	61,323	36,803	24,463	52,960	33,740
29	58,642	35,502	23,106	53,036	34,305
30	57,370	33,487	23,839	51,448	29,865
令和 元年	57,549	32,729	24,779	50,626	23,384
2	53,084	28,746	24,305	43,366	26,313
3	59,988	34,047	25,906	51,241	27,791
4	60,308	33,496	26,773	43,264	28,222

(注) 1 平成16年4月に人事訴訟事件を家庭裁判所に移管するまでの数値については、民事通常訴訟事件に人事訴訟事件を含んだ数値である。

2 「判決」欄の「全体」の中には、対席又は欠席のいずれにも分類されないものを含む。

② 簡易裁判所

年次	新受	既済	未済
平成 元年	112,472	118,019	24,083
2	96,635	99,545	21,173
3	110,942	107,102	25,013
4	168,588	153,566	40,035
5	227,791	219,027	48,799
6	244,131	245,628	47,302
7	244,865	243,534	48,633
8	266,573	266,645	48,561
9	276,120	273,087	51,594
10	306,169	305,801	51,962
11	302,690	306,349	48,303
12	297,261	299,579	45,985
13	305,711	301,997	49,699
14	312,952	312,263	50,388
15	337,231	334,188	53,431
16	349,014	344,580	57,865
17	355,386	352,449	60,802
18	398,261	382,753	76,310
19	475,624	456,968	94,966
20	551,875	533,742	113,099
21	658,227	618,432	152,894
22	585,594	620,586	117,902
23	522,639	547,140	93,401
24	403,309	420,729	75,981
25	333,746	342,316	67,411
26	319,071	317,719	68,763
27	321,666	319,090	71,339
28	326,170	326,621	70,888
29	336,384	337,142	70,130
30	341,349	339,102	72,377
令和 元年	344,101	337,799	78,679
2	309,364	295,366	92,677
3	322,673	328,039	87,311
4	326,443	328,143	85,611



(注) 少額訴訟から通常移行したものは含まない。

(終局区分別既済事件数)

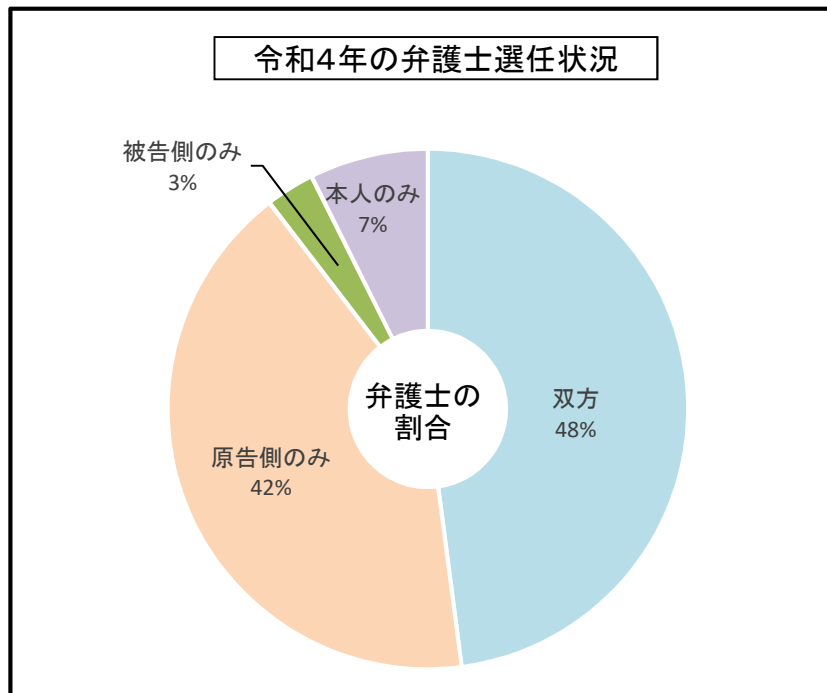
年次	判決			和解	その他
	全体	(内対席)	(内欠席)		
平成 元年	57,686	11,231	46,372	25,661	34,672
2	48,440	8,942	39,300	21,993	29,112
3	51,042	9,875	41,004	26,096	29,964
4	69,234	15,057	54,091	41,489	42,843
5	97,736	22,538	75,109	62,585	58,706
6	109,014	24,803	84,142	67,697	68,917
7	112,432	26,006	86,316	68,253	62,849
8	128,062	29,516	98,441	69,858	68,725
9	132,351	30,435	101,843	70,431	70,305
10	152,371	36,598	115,771	80,190	73,240
11	151,289	39,940	111,335	80,554	74,506
12	142,739	39,322	103,396	84,676	72,164
13	142,959	40,920	102,020	85,429	73,609
14	148,599	42,080	106,502	85,287	78,377
15	156,993	42,635	114,344	85,684	91,511
16	156,515	39,958	116,523	84,883	103,182
17	148,932	37,382	111,495	83,177	120,340
18	153,118	35,163	117,886	80,093	149,542
19	157,516	41,127	116,323	77,950	221,502
20	177,441	49,188	128,205	75,089	281,212
21	212,001	81,745	130,206	85,409	321,022
22	225,004	109,761	115,177	77,182	318,401
23	192,699	80,626	112,033	59,641	294,800
24	167,128	65,858	101,245	49,610	203,990
25	138,957	52,818	86,120	41,439	161,920
26	124,980	45,217	79,751	40,261	152,478
27	127,930	44,291	83,619	39,710	151,450
28	131,705	43,469	88,204	39,370	155,546
29	136,217	42,744	93,451	37,672	163,253
30	137,704	42,615	95,074	35,283	166,115
令和 元年	139,843	42,996	96,831	34,353	163,603
2	120,358	36,269	84,063	27,163	147,845
3	146,519	39,351	107,045	26,928	154,592
4	148,667	38,835	109,678	24,222	155,254

(注) 1 少額訴訟から通常移行したものは含まない。
 2 「判決」欄の「全体」の中には、対席又は欠席のいずれにも分類されないものを含む。

(民事第一審通常訴訟既済事件数－弁護士選任状況別－全地方裁判所)

	総数	弁護士選任有			本人のみ
		双方	原告側のみ	被告側のみ	
平成 11 年	154,389	63,661	52,536	6,188	32,004
12	158,779	65,651	52,162	6,978	33,988
13	157,451	61,975	54,738	7,469	33,269
14	155,754	60,681	54,728	7,288	33,057
15	159,032	61,151	55,432	7,224	35,225
16	143,294	55,524	50,907	6,531	30,332
17	133,006	52,963	47,679	5,719	26,645
18	142,976	54,305	52,258	5,989	30,424
19	172,885	56,262	68,153	7,308	41,162
20	192,233	58,420	77,157	8,426	48,230
21	214,512	59,812	91,244	9,086	54,370
22	227,435	63,148	102,983	8,390	52,914
23	212,492	63,672	92,114	8,721	47,985
24	168,229	63,308	65,070	7,382	32,469
25	149,930	60,700	58,080	5,849	25,301
26	141,008	60,124	54,430	5,012	21,442
27	140,973	62,286	54,899	4,689	19,099
28	148,023	64,197	55,582	4,389	23,855
29	145,983	64,686	54,391	4,032	22,874
30	138,683	63,055	53,489	3,803	18,336
令和 元年	131,559	61,750	54,720	3,896	11,193
2	122,763	54,635	54,796	3,440	9,892
3	139,020	67,397	57,296	4,146	10,181
4	131,794	63,162	54,902	4,005	9,725

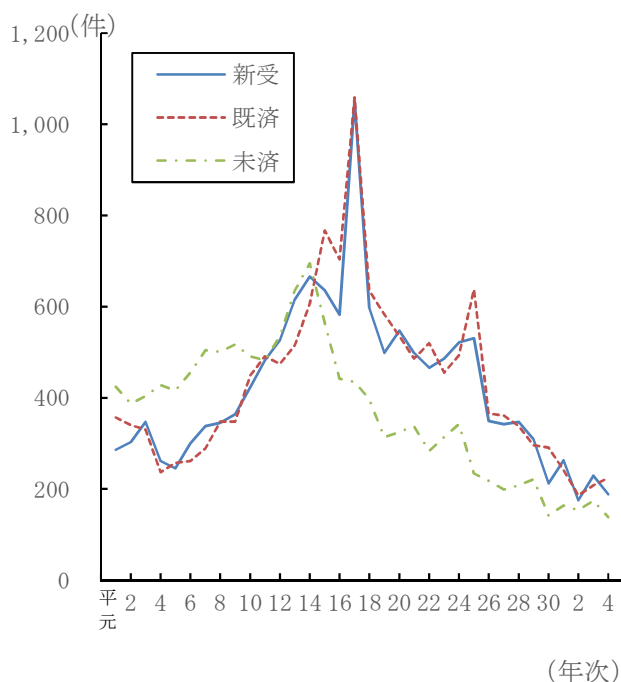
(注) 平成16年4月に人事訴訟事件を家庭裁判所に移管するまでの数値については、民事通常訴訟事件に人事訴訟事件を含んだ数値である。



(2) 第一審行政訴訟事件

① 高等裁判所

年次	新受	既済	未済
平成 元年	286	357	424
2	303	340	387
3	347	330	404
4	261	237	428
5	245	257	416
6	300	261	455
7	338	289	504
8	345	348	501
9	364	348	517
10	423	449	491
11	482	491	482
12	527	474	535
13	615	515	635
14	666	606	695
15	636	767	564
16	582	704	442
17	1,052	1,059	435
18	597	635	397
19	499	583	313
20	547	535	325
21	498	486	337
22	466	520	283
23	486	455	314
24	521	493	342
25	530	638	234
26	349	365	218
27	342	361	199
28	347	338	208
29	309	296	221
30	212	291	142
令和 元年	263	241	164
2	175	186	153
3	229	208	174
4	188	224	138



(注) 平成17年の新受及び既済には、4月1日に知的財産高等裁判所が設置されたことに伴う、東京高等裁判所から知的財産高等裁判所への回付分(400件)が含まれている。なお、回付件数については各庁からの報告に基づくものであり概数である。

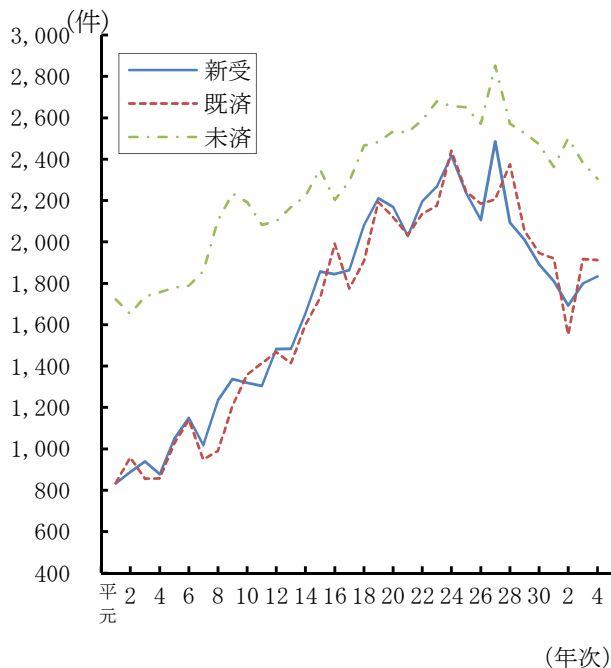
(終局区分別既済事件数)

年次	判決			和解	その他
	全体	(内対席)	(内欠席)		
平成 元年	285	282	1	1	71
2	279	275	-	-	61
3	248	244	-	-	82
4	184	157	2	-	53
5	185	180	-	-	72
6	198	197	-	-	63
7	228	213	6	-	61
8	277	270	4	1	70
9	270	266	4	2	76
10	347	336	7	3	99
11	398	385	13	10	83
12	388	383	5	7	79
13	399	392	7	4	112
14	429	428	1	4	173
15	596	578	18	9	162
16	561	537	24	9	134
17	436	409	27	10	613
18	447	437	10	7	181
19	443	430	13	2	138
20	388	373	15	6	141
21	355	348	7	7	124
22	394	369	24	10	116
23	335	323	12	7	113
24	388	378	10	1	104
25	520	462	55	7	111
26	290	274	16	6	69
27	281	262	19	4	76
28	278	263	15	4	56
29	235	222	12	2	59
30	258	237	20	4	29
令和 元年	207	190	17	7	27
2	158	150	8	5	23
3	184	171	13	2	22
4	191	174	17	4	29

(注) 「判決」欄の「全体」の中には、対席又は欠席のいずれにも分類されないものを含む。

② 地方裁判所

年次	新受	既済	未済
平成 元年	833	836	1,722
2	888	958	1,652
3	939	855	1,736
4	877	857	1,756
5	1,047	1,024	1,779
6	1,150	1,140	1,789
7	1,018	948	1,859
8	1,235	990	2,104
9	1,337	1,207	2,234
10	1,318	1,359	2,193
11	1,305	1,414	2,083
12	1,483	1,467	2,099
13	1,484	1,415	2,168
14	1,654	1,598	2,224
15	1,856	1,730	2,350
16	1,844	1,991	2,203
17	1,863	1,774	2,292
18	2,081	1,908	2,465
19	2,211	2,193	2,483
20	2,170	2,119	2,534
21	2,029	2,034	2,529
22	2,195	2,136	2,588
23	2,268	2,176	2,680
24	2,417	2,441	2,656
25	2,237	2,243	2,650
26	2,106	2,184	2,572
27	2,486	2,206	2,852
28	2,094	2,375	2,571
29	2,011	2,056	2,526
30	1,892	1,946	2,472
令和 元年	1,810	1,920	2,362
2	1,692	1,553	2,501
3	1,799	1,917	2,383
4	1,834	1,912	2,305



(終局区分別既済事件数)

年次	判決			和解	その他
	全体	(内対席)	(内欠席)		
平成 元年	527	443	7	16	294
2	617	514	-	16	323
3	527	438	1	14	314
4	570	501	2	24	262
5	694	552	3	17	312
6	771	593	2	11	356
7	667	594	1	18	261
8	651	590	1	29	306
9	764	699	-	27	414
10	960	904	-	22	375
11	1,081	1,006	75	30	301
12	1,108	1,032	75	36	323
13	1,032	966	66	44	339
14	1,179	1,110	68	60	358
15	1,181	1,072	109	48	500
16	1,459	1,308	150	44	488
17	1,228	1,141	86	22	524
18	1,346	1,237	109	23	539
19	1,704	1,591	113	17	472
20	1,643	1,512	128	18	458
21	1,575	1,462	113	20	439
22	1,587	1,442	138	70	479
23	1,646	1,466	172	28	502
24	1,922	1,678	238	25	494
25	1,766	1,607	143	12	465
26	1,745	1,610	120	13	426
27	1,680	1,501	164	23	503
28	1,847	1,644	187	19	509
29	1,554	1,381	158	22	480
30	1,432	1,289	132	23	491
令和 元年	1,468	1,313	152	24	428
2	1,105	998	103	7	441
3	1,514	1,341	165	17	386
4	1,476	1,263	210	19	417

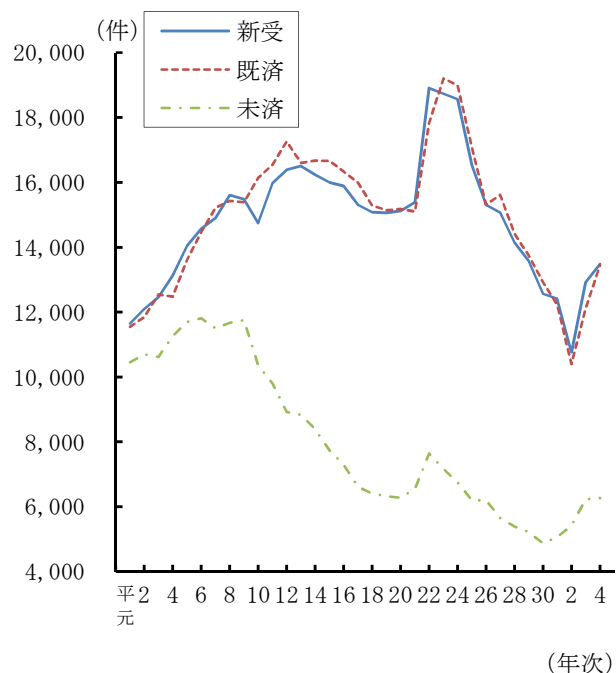
(注) 「判決」欄の「全体」の中には、対席又は欠席のいずれにも分類されないものを含む。

(3) 控訴事件

① 高等裁判所

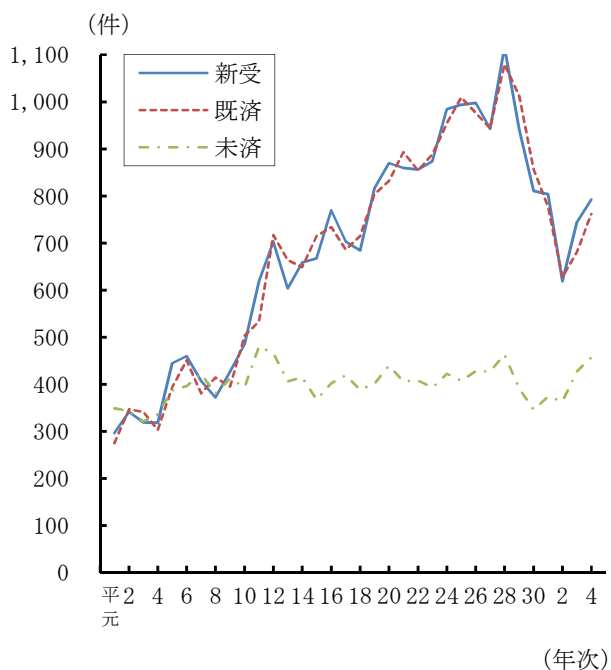
(ア) 民事訴訟事件

年次	新受	既済	未済
平成 元年	11,649	11,549	10,451
2	12,094	11,845	10,700
3	12,463	12,548	10,615
4	13,128	12,478	11,265
5	14,041	13,606	11,700
6	14,570	14,460	11,810
7	14,906	15,221	11,495
8	15,601	15,427	11,669
9	15,474	15,386	11,757
10	14,745	16,140	10,362
11	15,982	16,541	9,803
12	16,387	17,267	8,923
13	16,504	16,597	8,830
14	16,237	16,674	8,393
15	16,003	16,661	7,735
16	15,893	16,337	7,291
17	15,308	15,991	6,608
18	15,085	15,290	6,403
19	15,065	15,141	6,327
20	15,124	15,176	6,275
21	15,383	15,102	6,556
22	18,909	17,826	7,639
23	18,731	19,205	7,165
24	18,569	18,986	6,748
25	16,522	17,072	6,198
26	15,310	15,308	6,200
27	15,067	15,612	5,655
28	14,145	14,415	5,385
29	13,584	13,744	5,225
30	12,567	12,922	4,870
令和 元年	12,416	12,228	5,058
2	10,760	10,398	5,420
3	12,915	12,110	6,225
4	13,480	13,441	6,264



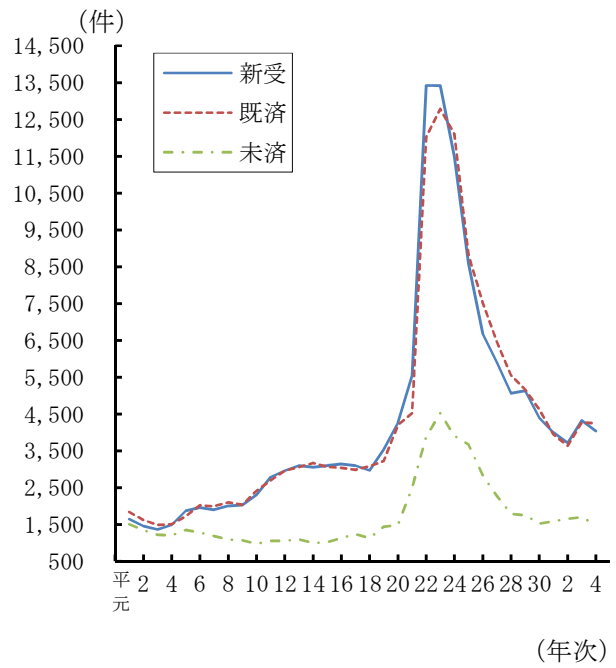
(イ) 行政訴訟事件

年次	新受	既済	未済
平成 元年	296	275	349
2	341	347	343
3	319	341	321
4	318	303	336
5	445	394	387
6	460	451	396
7	407	381	422
8	372	414	380
9	427	395	412
10	485	503	394
11	619	533	480
12	703	717	466
13	604	664	406
14	658	649	415
15	667	715	367
16	769	734	402
17	703	686	419
18	684	715	388
19	817	804	401
20	870	832	439
21	860	893	406
22	856	854	408
23	874	889	393
24	984	955	422
25	994	1,009	407
26	998	977	428
27	943	944	427
28	1,116	1,080	463
29	941	1,013	391
30	811	856	346
令和 元年	804	777	373
2	619	628	364
3	744	681	427
4	792	762	457



② 地方裁判所

年次	新受	既済	未済
平成 元年	1,644	1,835	1,508
2	1,449	1,616	1,341
3	1,362	1,485	1,218
4	1,488	1,508	1,198
5	1,868	1,722	1,344
6	1,956	2,021	1,279
7	1,895	1,990	1,184
8	1,999	2,095	1,088
9	2,023	2,038	1,073
10	2,307	2,408	972
11	2,781	2,699	1,054
12	2,957	2,959	1,052
13	3,099	3,051	1,100
14	3,053	3,165	988
15	3,096	3,064	1,020
16	3,140	3,032	1,128
17	3,098	2,987	1,239
18	2,962	3,075	1,126
19	3,527	3,220	1,433
20	4,261	4,203	1,491
21	5,529	4,524	2,496
22	13,421	12,027	3,890
23	13,418	12,784	4,524
24	11,483	12,101	3,906
25	8,590	8,829	3,667
26	6,674	7,511	2,830
27	5,895	6,454	2,271
28	5,061	5,552	1,780
29	5,134	5,166	1,748
30	4,404	4,626	1,526
令和 元年	3,999	3,944	1,581
2	3,710	3,638	1,653
3	4,319	4,273	1,699
4	4,031	4,242	1,488

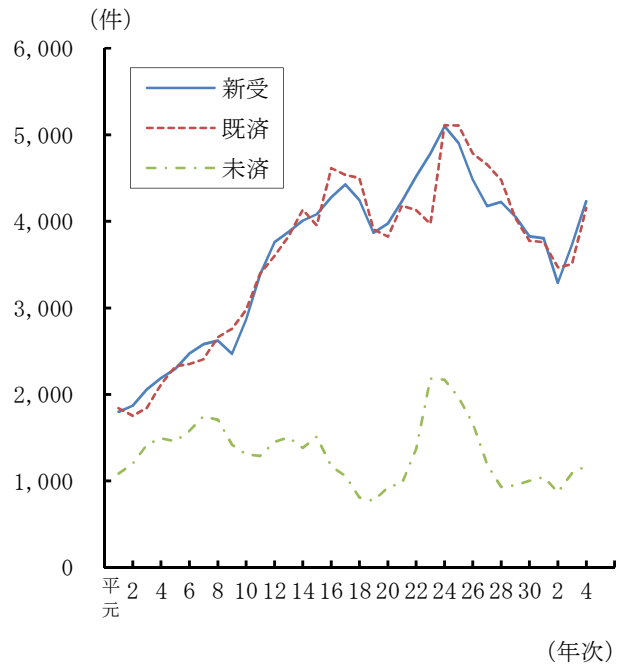


(4) 上告事件（特別上告を含まない。平成10年以降は上告受理を含む。）

① 最高裁判所

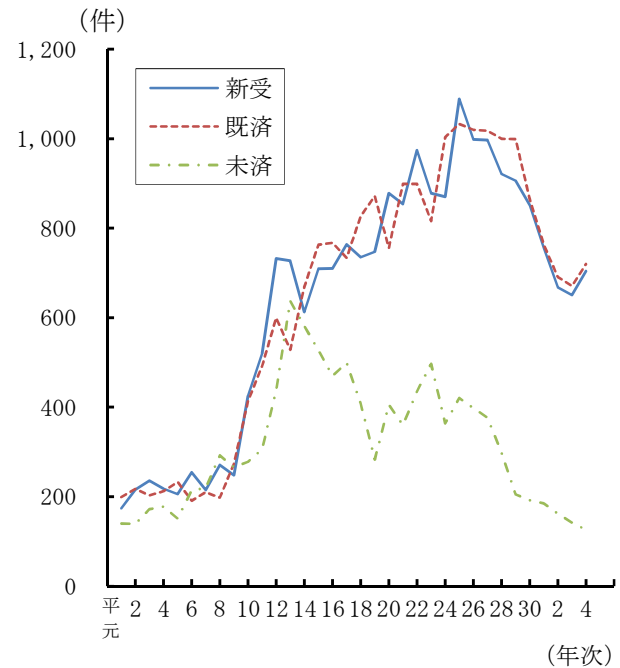
(ア) 民事訴訟事件

年次	新受	既済	未済
平成 元年	1,799	1,842	1,084
2	1,870	1,753	1,201
3	2,059	1,843	1,417
4	2,188	2,114	1,491
5	2,294	2,327	1,458
6	2,472	2,352	1,578
7	2,579	2,408	1,749
8	2,621	2,661	1,709
9	2,470	2,759	1,420
10	2,865	2,978	1,307
11	3,383	3,399	1,291
12	3,761	3,601	1,451
13	3,880	3,826	1,505
14	4,008	4,133	1,380
15	4,084	3,953	1,511
16	4,277	4,616	1,172
17	4,427	4,538	1,061
18	4,247	4,499	809
19	3,869	3,907	771
20	3,977	3,822	926
21	4,234	4,184	976
22	4,521	4,130	1,367
23	4,786	3,970	2,183
24	5,099	5,111	2,171
25	4,905	5,108	1,968
26	4,484	4,784	1,668
27	4,176	4,656	1,188
28	4,222	4,480	930
29	4,056	4,038	948
30	3,826	3,775	999
令和 元年	3,807	3,762	1,044
2	3,290	3,467	867
3	3,730	3,507	1,090
4	4,236	4,152	1,174



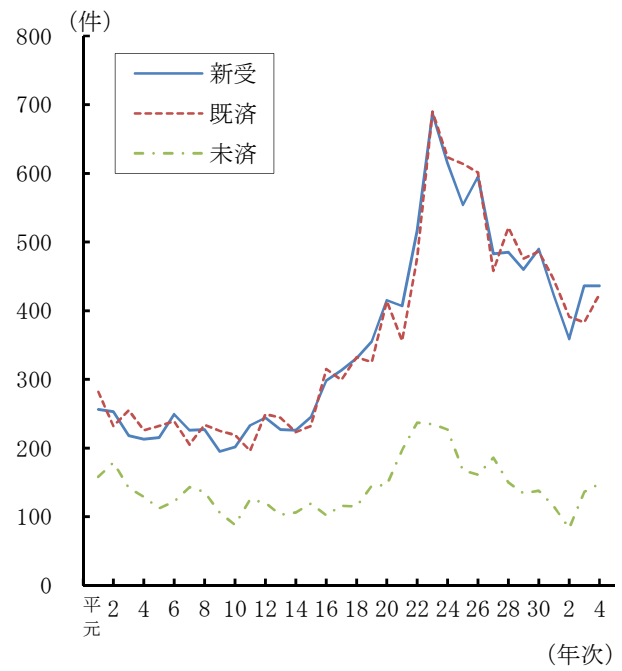
(イ) 行政訴訟事件

年次	新受	既済	未済
平成 元年	174	199	140
2	216	217	139
3	236	203	172
4	218	212	178
5	206	233	151
6	254	191	214
7	215	210	219
8	271	198	292
9	248	274	266
10	425	413	278
11	520	492	306
12	732	600	438
13	727	528	637
14	613	669	581
15	709	763	527
16	710	767	470
17	764	734	500
18	735	827	408
19	747	872	283
20	878	756	405
21	854	899	360
22	974	899	435
23	878	816	497
24	870	1,003	364
25	1,089	1,033	420
26	998	1,020	398
27	997	1,018	377
28	921	1,000	298
29	906	999	205
30	852	865	192
令和 元年	756	763	185
2	668	691	162
3	651	671	142
4	704	720	126



② 高等裁判所

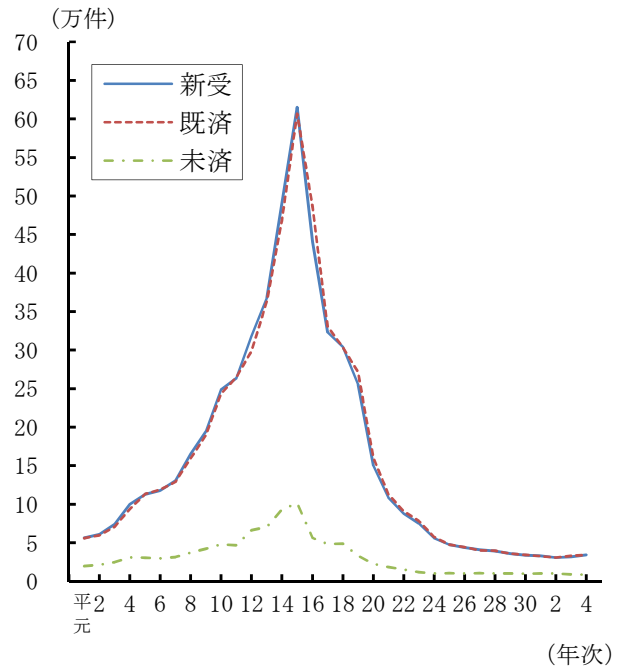
年次	新受	既済	未済
平成 元年	256	282	158
2	253	232	179
3	218	255	142
4	213	226	129
5	215	232	112
6	249	239	122
7	226	205	143
8	227	234	136
9	195	225	106
10	201	219	88
11	233	196	125
12	244	249	120
13	227	244	103
14	226	223	106
15	245	232	119
16	298	315	102
17	313	299	116
18	331	332	115
19	355	325	145
20	415	414	146
21	407	356	197
22	517	477	237
23	688	690	235
24	615	623	227
25	554	614	167
26	595	601	161
27	483	458	186
28	485	521	150
29	460	476	134
30	490	486	138
令和 元年	422	445	115
2	359	391	83
3	436	383	136
4	436	424	148



§ 2 民事調停事件

(1) 全事件

年次	新受	既済	未済
平成 元年	56,115	55,852	19,944
2	61,007	59,683	21,268
3	74,349	70,693	24,924
4	99,973	93,828	31,069
5	112,846	113,170	30,745
6	117,996	118,961	29,780
7	130,808	129,150	31,438
8	165,107	159,357	37,188
9	194,761	189,683	42,266
10	248,833	243,101	47,998
11	263,507	264,830	46,675
12	317,986	298,556	66,105
13	367,404	362,922	70,587
14	489,955	467,687	92,855
15	615,313	606,802	101,366
16	440,724	485,953	56,137
17	322,987	330,676	48,448
18	304,049	303,579	48,918
19	255,565	271,409	33,074
20	150,161	160,659	22,576
21	108,615	112,861	18,330
22	87,808	90,888	15,250
23	74,896	78,211	11,935
24	55,862	57,421	10,376
25	47,596	47,436	10,536
26	43,862	44,393	10,005
27	40,760	40,263	10,502
28	39,191	39,635	10,058
29	35,939	35,988	10,009
30	34,019	34,112	9,916
令和 元年	32,919	32,758	10,077
2	30,723	30,730	10,070
3	31,870	33,105	8,835
4	34,073	34,458	8,450



(注) 高等裁判所、地方裁判所及び簡易裁判所の合計の数値である。

(終局区分別既済事件数)

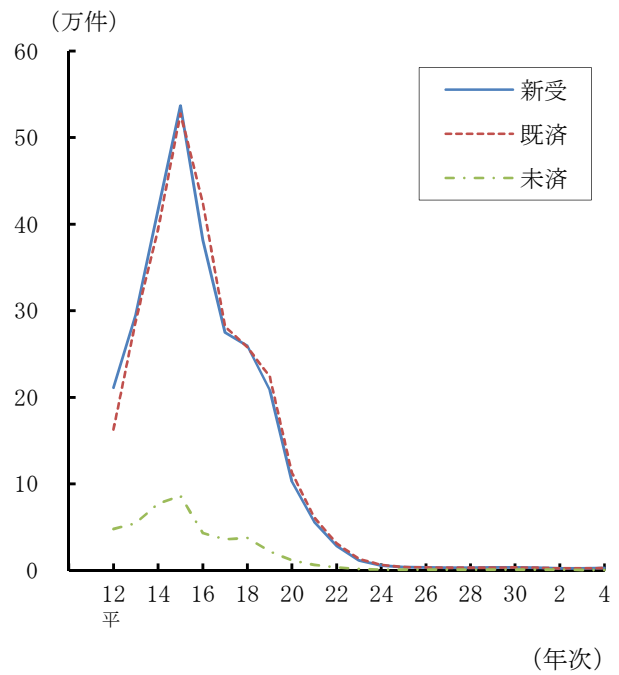
年次	調停成立	不成立	調停に代わる決定	取 下	その他
平成 元年	30,300	11,996	340	12,305	889
2	32,424	11,870	735	13,609	1,029
3	37,767	13,187	1,781	16,801	1,143
4	49,660	16,049	4,090	22,133	1,883
5	58,937	18,404	8,614	25,011	2,183
6	59,663	18,357	12,539	24,956	3,435
7	64,459	18,726	16,425	28,062	1,464
8	78,066	20,598	22,610	35,839	2,237
9	90,635	22,524	31,046	41,560	3,897
10	112,578	25,561	44,380	56,222	4,349
11	116,218	26,469	55,989	61,397	4,746
12	119,014	27,161	80,868	65,229	6,277
13	120,651	30,602	123,952	75,772	11,935
14	111,488	29,433	218,464	92,017	16,279
15	81,459	28,214	367,267	108,819	21,036
16	42,852	23,708	323,165	80,837	15,386
17	29,684	19,380	216,076	56,323	9,205
18	24,587	16,847	204,745	50,892	6,499
19	21,449	15,621	186,242	43,529	4,558
20	18,669	14,162	100,776	24,959	2,088
21	17,895	15,066	61,597	17,048	1,253
22	17,181	14,553	45,860	11,941	1,345
23	19,093	13,957	35,209	8,220	1,728
24	15,656	13,822	20,223	6,624	1,090
25	14,302	12,433	13,401	6,403	890
26	13,697	11,807	10,862	7,175	844
27	13,160	10,568	9,664	5,983	876
28	12,827	10,686	9,060	6,047	1,004
29	11,982	9,882	8,415	4,713	986
30	11,239	9,404	8,073	4,538	847
令和 元年	10,608	9,654	7,478	4,185	810
2	8,497	8,499	9,168	3,708	797
3	10,150	8,690	10,096	3,381	724
4	12,046	8,273	10,167	3,197	638

(注) 地方裁判所及び簡易裁判所の合計の数値である。

(2) 特定調停事件（内数）

年次	新受	既済	未済
平成 12 年	210,866	163,002	47,864
13	294,485	288,012	54,337
14	416,668	394,157	76,848
15	537,071	527,762	86,157
16	381,503	424,556	43,104
17	274,794	281,814	36,084
18	259,297	257,920	37,461
19	208,360	224,052	21,769
20	102,688	112,895	11,562
21	56,004	61,079	6,487
22	28,229	31,136	3,580
23	11,382	13,496	1,466
24	5,514	6,241	739
25	3,849	3,866	722
26	3,371	3,415	678
27	3,078	3,025	731
28	3,090	3,171	650
29	3,394	3,232	812
30	3,363	3,407	768
令和 元 年	2,992	3,041	719
2	2,421	2,455	685
3	2,271	2,447	509
4	2,588	2,561	536

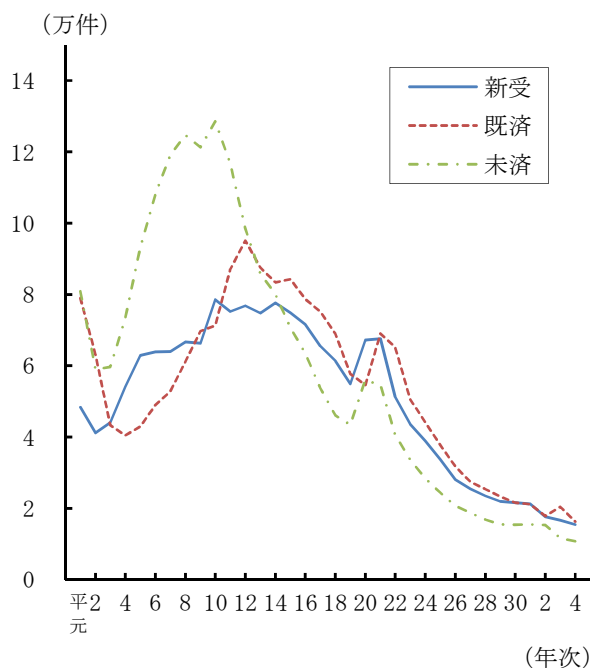
（注）地方裁判所及び簡易裁判所の合計の数値である。



§ 3 民事執行事件

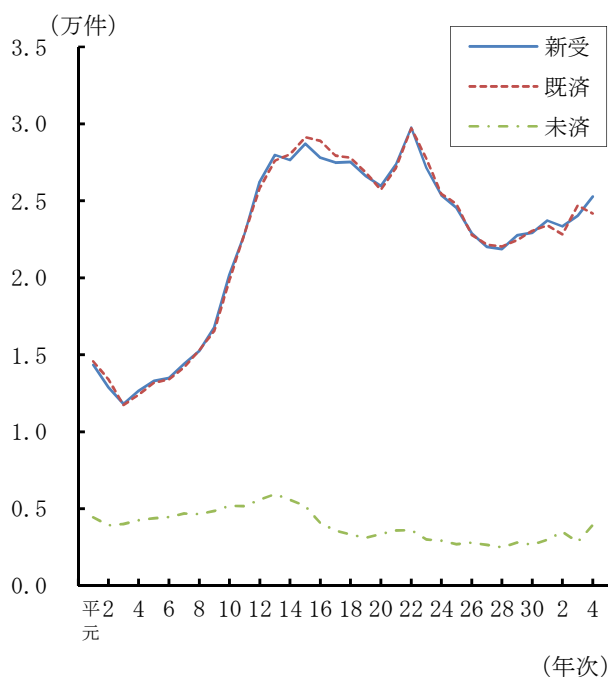
(1) 不動産執行事件

年次	新受	既済	未済
平成 元年	48,334	78,982	80,913
2	41,179	63,083	59,009
3	44,055	43,390	59,674
4	54,105	40,466	73,313
5	62,891	42,987	93,217
6	63,905	49,029	108,093
7	63,966	52,825	119,234
8	66,649	61,169	124,714
9	66,301	69,758	121,257
10	78,538	71,256	128,539
11	75,242	87,063	116,718
12	76,852	95,102	98,468
13	74,784	87,481	85,771
14	77,674	83,384	80,061
15	74,857	84,271	70,647
16	71,619	78,759	63,507
17	65,477	75,184	53,800
18	61,433	69,061	46,172
19	54,920	57,684	43,408
20	67,201	54,585	56,024
21	67,575	69,005	54,594
22	51,281	65,210	40,665
23	43,595	50,577	33,683
24	38,962	44,196	28,449
25	33,719	37,760	24,408
26	28,085	31,807	20,686
27	25,470	27,415	18,741
28	23,510	25,414	16,837
29	21,969	23,312	15,494
30	21,595	21,632	15,457
令和 元年	21,272	21,204	15,525
2	17,705	17,884	15,346
3	16,700	20,431	11,615
4	15,449	16,301	10,763



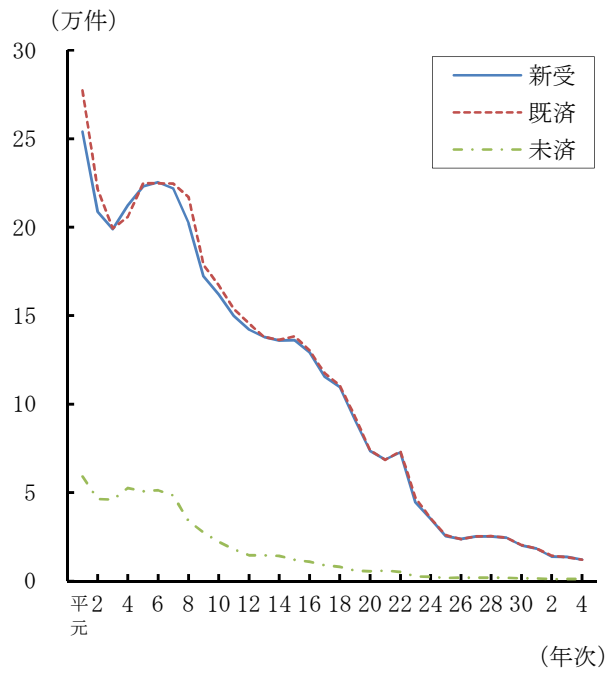
(2) 不動産等引渡事件

年次	新受	既済	未済
平成 元年	14,344	14,570	4,449
2	12,873	13,394	3,928
3	11,805	11,731	4,002
4	12,649	12,406	4,245
5	13,301	13,170	4,376
6	13,482	13,407	4,451
7	14,408	14,161	4,698
8	15,250	15,303	4,645
9	16,791	16,571	4,865
10	20,186	19,855	5,196
11	22,842	22,865	5,173
12	26,245	25,845	5,573
13	27,980	27,607	5,946
14	27,641	28,012	5,575
15	28,713	29,123	5,165
16	27,784	28,892	4,057
17	27,473	27,946	3,584
18	27,526	27,783	3,327
19	26,610	26,825	3,112
20	25,962	25,715	3,359
21	27,353	27,135	3,577
22	29,742	29,704	3,615
23	27,140	27,744	3,011
24	25,354	25,440	2,925
25	24,554	24,786	2,693
26	22,878	22,783	2,788
27	22,020	22,157	2,651
28	21,866	22,023	2,494
29	22,749	22,437	2,806
30	22,922	23,054	2,674
令和 元年	23,712	23,404	2,982
2	23,344	22,831	3,495
3	24,036	24,701	2,830
4	25,278	24,173	3,935



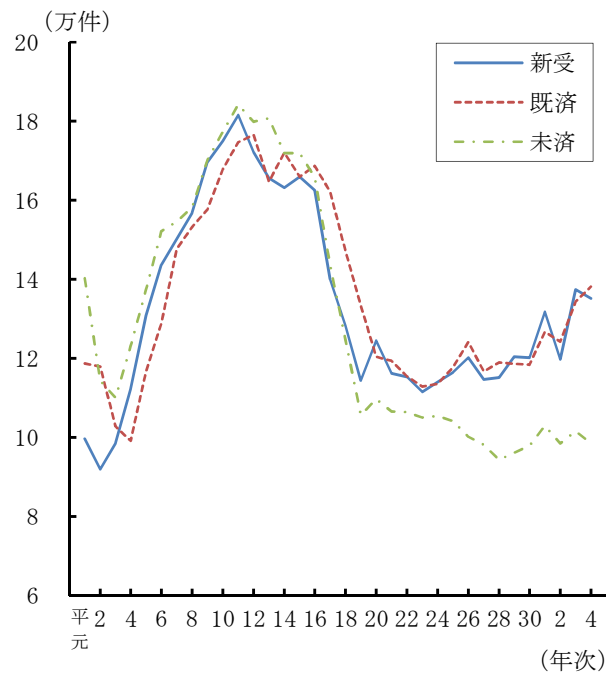
(3) 動産執行事件

年次	新受	既済	未済
平成 元年	253,963	277,297	59,022
2	208,729	221,410	46,341
3	198,915	199,215	46,041
4	212,358	205,785	52,614
5	222,949	224,860	50,702
6	225,396	224,870	51,228
7	221,854	224,642	48,440
8	202,451	216,995	33,896
9	172,150	178,642	27,404
10	161,993	167,308	22,089
11	149,853	153,942	18,000
12	142,026	145,473	14,553
13	137,984	137,969	14,568
14	135,952	136,291	14,229
15	136,101	138,309	12,021
16	129,223	130,342	10,902
17	115,438	117,446	8,894
18	109,694	110,641	7,947
19	90,900	92,926	5,921
20	73,519	73,904	5,536
21	68,589	68,366	5,759
22	72,728	73,370	5,117
23	44,470	46,977	2,610
24	35,202	35,492	2,320
25	25,301	25,906	1,715
26	23,675	23,620	1,770
27	25,196	25,120	1,846
28	25,247	25,293	1,800
29	24,405	24,438	1,767
30	20,176	20,401	1,542
令和 元年	18,384	18,365	1,561
2	13,788	14,342	1,007
3	13,532	13,451	1,088
4	12,109	12,029	1,168



(4) 債権執行事件

年次	新受	既済	未済
平成 元年	99,620	118,697	140,276
2	91,915	117,911	114,280
3	98,552	102,770	110,062
4	112,151	99,122	123,091
5	130,853	116,640	137,304
6	143,604	128,789	152,119
7	150,188	147,700	154,607
8	156,780	153,174	158,213
9	169,628	157,664	170,177
10	174,997	167,886	177,288
11	181,535	174,640	184,183
12	172,177	176,517	179,843
13	165,575	164,665	180,753
14	163,177	172,026	171,904
15	165,934	165,896	171,942
16	162,532	168,639	165,835
17	139,969	162,178	143,626
18	128,235	147,188	124,673
19	114,384	133,380	105,677
20	124,411	120,369	109,719
21	116,146	119,340	106,525
22	115,290	115,443	106,372
23	111,500	112,895	104,977
24	113,980	113,535	105,422
25	116,433	117,734	104,121
26	120,169	124,133	100,157
27	114,613	116,678	98,092
28	115,165	118,947	94,310
29	120,403	118,593	96,120
30	120,179	118,387	97,912
令和 元年	131,717	126,708	102,921
2	119,708	124,167	98,462
3	137,389	134,319	101,532
4	135,112	138,132	98,512

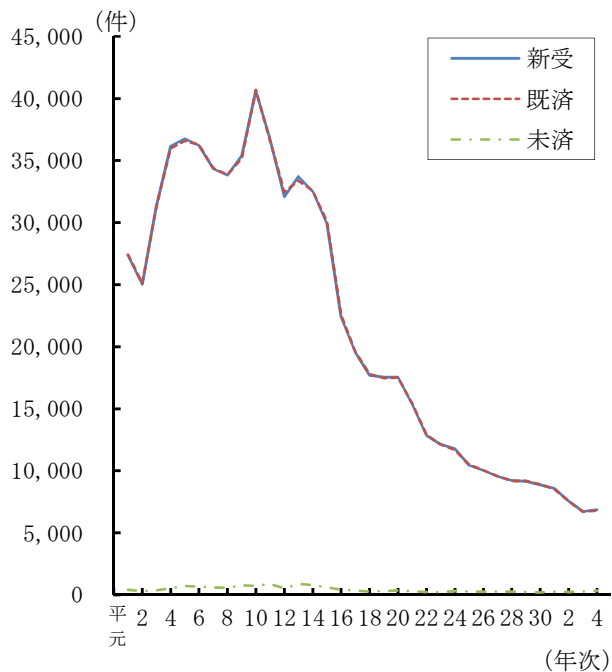


§ 4 民事保全事件

(1) 仮差押え事件

年次	新受	既済	未済
平成 元年	27,365	27,428	405
2	25,018	25,120	303
3	31,326	31,269	360
4	36,164	35,989	535
5	36,767	36,571	731
6	36,214	36,284	661
7	34,341	34,399	603
8	33,819	33,845	577
9	35,404	35,199	782
10	40,639	40,695	726
11	36,793	36,627	892
12	32,088	32,465	515
13	33,732	33,373	874
14	32,496	32,561	809
15	29,889	30,102	596
16	22,404	22,579	421
17	19,517	19,579	359
18	17,703	17,810	252
19	17,538	17,474	316
20	17,554	17,512	358
21	15,314	15,396	276
22	12,857	12,907	226
23	12,119	12,133	212
24	11,771	11,678	305
25	10,444	10,491	258
26	10,034	10,029	263
27	9,548	9,565	246
28	9,203	9,194	255
29	9,152	9,182	225
30	8,868	8,899	194
令和 元年	8,558	8,506	246
2	7,551	7,561	236
3	6,726	6,702	260
4	6,855	6,781	334

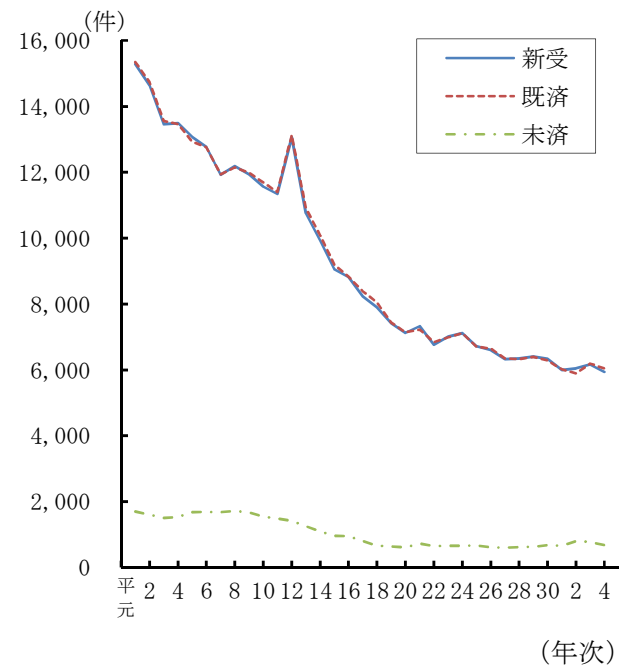
(注) 地方裁判所及び簡易裁判所の合計の数値である。



(2) 仮処分事件

年次	新受	既済	未済
平成 元年	15,290	15,348	1,702
2	14,635	14,735	1,602
3	13,461	13,558	1,505
4	13,493	13,465	1,533
5	13,074	12,923	1,684
6	12,770	12,759	1,695
7	11,922	11,937	1,680
8	12,184	12,145	1,719
9	11,930	11,983	1,666
10	11,569	11,687	1,548
11	11,340	11,404	1,484
12	13,062	13,132	1,414
13	10,754	10,913	1,255
14	9,921	10,076	1,100
15	9,060	9,198	962
16	8,824	8,832	954
17	8,235	8,388	801
18	7,901	8,046	656
19	7,413	7,431	638
20	7,120	7,142	616
21	7,326	7,217	725
22	6,759	6,838	646
23	7,004	6,990	660
24	7,116	7,116	660
25	6,720	6,710	670
26	6,595	6,651	614
27	6,331	6,344	601
28	6,344	6,326	619
29	6,407	6,397	629
30	6,332	6,284	677
令和 元年	5,996	6,014	659
2	6,041	5,893	807
3	6,162	6,189	780
4	5,940	6,041	679

(注) 地方裁判所及び簡易裁判所の合計の数値である。

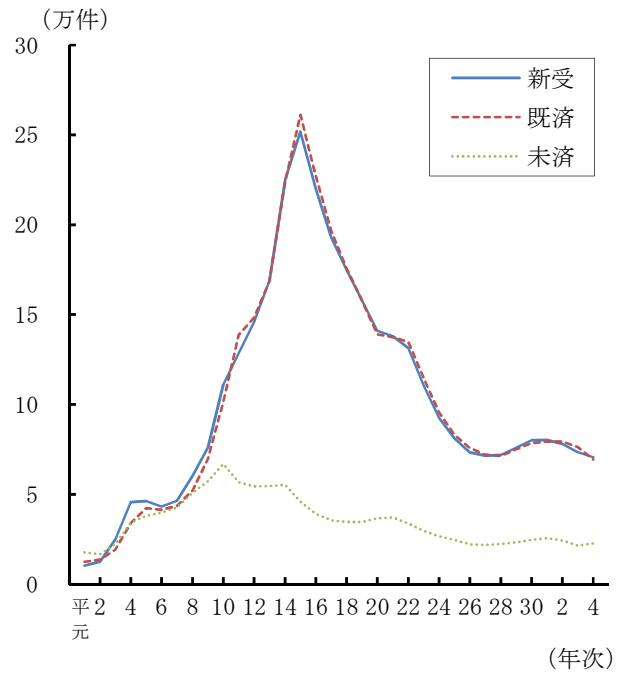


§ 5 倒産事件

(1) 破産事件

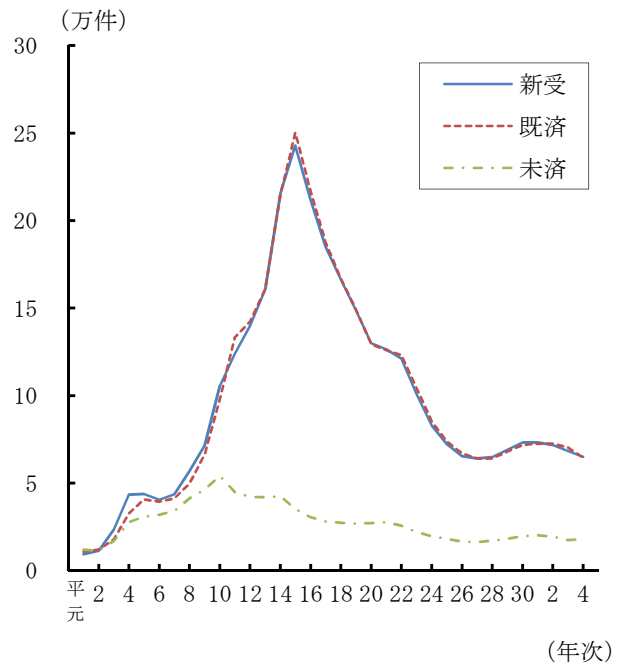
① 全事件

年次	新受	既済	未済
平成 元年	10,319	12,454	17,747
2	12,478	13,619	16,606
3	25,091	19,379	22,318
4	45,658	33,908	34,068
5	46,216	42,341	37,943
6	43,161	41,379	39,725
7	46,487	43,564	42,648
8	60,291	52,044	50,895
9	76,032	69,706	57,221
10	111,067	101,447	66,841
11	128,488	138,585	56,744
12	145,858	148,266	54,336
13	168,811	168,571	54,576
14	224,467	223,770	55,273
15	251,800	261,162	45,911
16	220,261	227,053	39,119
17	193,179	196,755	35,543
18	174,861	175,735	34,669
19	157,889	157,845	34,713
20	140,941	139,101	36,553
21	137,957	137,346	37,164
22	131,370	134,767	33,767
23	110,451	114,557	29,661
24	92,555	95,543	26,673
25	81,136	83,116	24,693
26	73,370	75,799	22,264
27	71,533	72,026	21,771
28	71,840	71,315	22,296
29	76,015	75,069	23,242
30	80,012	78,516	24,738
令和 元年	80,202	79,318	25,622
2	78,105	79,348	24,379
3	73,457	76,321	21,515
4	70,602	69,364	22,753



② 個人 (内数)

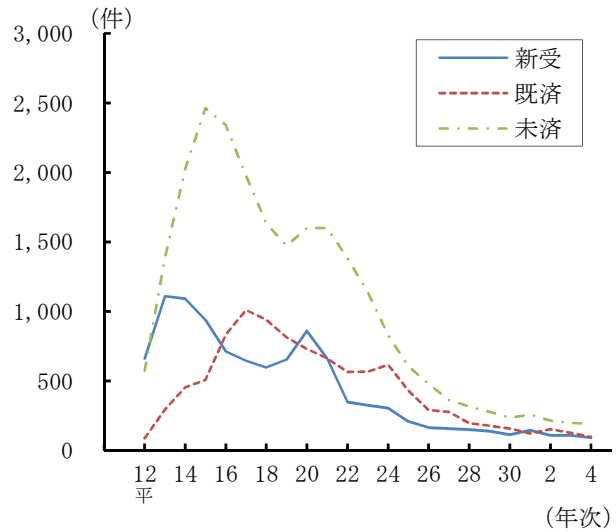
年次	新受	既済	未済
平成 元年	9,433	10,885	11,950
2	11,480	11,958	11,472
3	23,491	17,916	17,047
4	43,394	32,631	27,810
5	43,816	40,799	30,827
6	40,613	39,517	31,922
7	43,649	41,362	34,209
8	56,802	49,656	41,355
9	71,683	66,612	46,426
10	105,468	97,726	54,168
11	123,915	133,227	44,856
12	139,590	142,176	42,270
13	160,741	160,957	42,054
14	214,996	214,407	42,643
15	242,849	250,208	35,284
16	211,860	216,590	30,554
17	184,923	187,438	28,039
18	166,339	166,984	27,394
19	148,524	149,061	26,857
20	129,883	129,449	27,291
21	126,532	126,027	27,796
22	121,150	123,283	25,663
23	100,736	104,252	22,147
24	82,902	85,322	19,727
25	72,288	73,753	18,262
26	65,394	67,132	16,524
27	64,082	64,182	16,424
28	64,872	64,118	17,178
29	68,995	67,972	18,201
30	73,268	71,840	19,629
令和 元年	73,292	72,595	20,326
2	71,839	72,586	19,579
3	68,412	70,406	17,585
4	64,982	64,497	18,070



(2) 民事再生事件

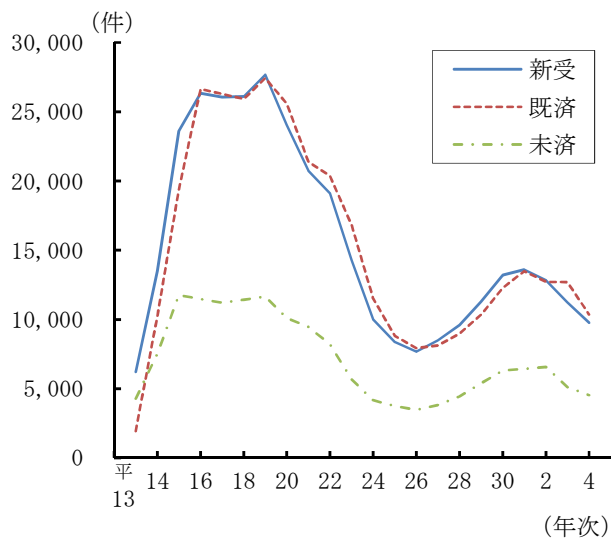
① 通常再生事件

年次	新受	既済	未済
平成 12 年	662	88	574
13	1,110	295	1,389
14	1,093	454	2,028
15	941	507	2,462
16	712	834	2,340
17	646	1,010	1,976
18	598	941	1,633
19	654	814	1,473
20	859	731	1,601
21	659	661	1,599
22	348	565	1,382
23	325	567	1,140
24	305	615	830
25	209	432	607
26	165	291	481
27	158	277	362
28	151	196	317
29	140	179	278
30	114	157	235
令和 元 年	145	122	258
2	109	152	215
3	110	127	198
4	92	97	193



② 個人再生事件

年次	新受	既済	未済
平成 13 年	6,210	1,939	4,271
14	13,498	10,246	7,523
15	23,612	19,378	11,757
16	26,346	26,644	11,459
17	26,048	26,288	11,219
18	26,113	25,916	11,416
19	27,672	27,428	11,660
20	24,052	25,602	10,110
21	20,731	21,388	9,453
22	19,113	20,365	8,201
23	14,262	16,799	5,664
24	10,021	11,521	4,164
25	8,374	8,800	3,738
26	7,668	7,937	3,469
27	8,477	8,124	3,822
28	9,602	8,981	4,443
29	11,284	10,339	5,388
30	13,211	12,286	6,313
令和 元 年	13,594	13,479	6,428
2	12,841	12,712	6,557
3	11,249	12,691	5,115
4	9,764	10,351	4,528



小規模個人再生事件 (内数)

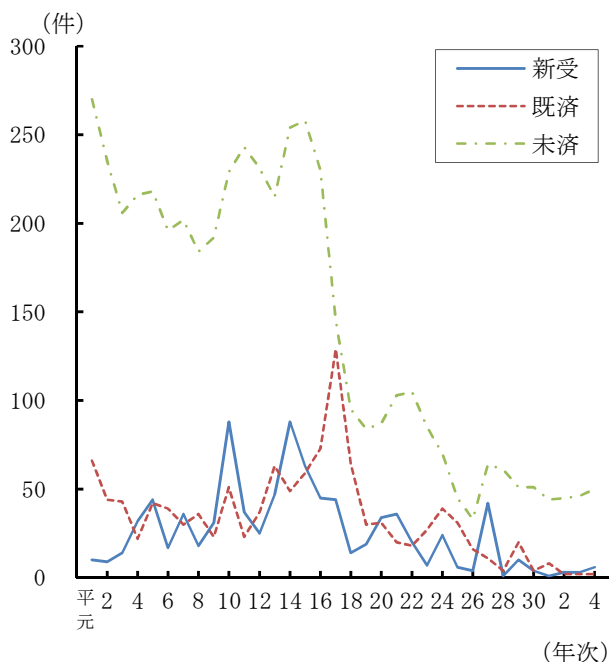
年次	新受	既済	未済
平成 13 年	1,732	520	1,212
14	6,054	3,611	3,655
15	15,001	10,950	7,706
16	19,552	18,567	8,691
17	21,218	20,733	9,176
18	22,379	21,774	9,781
19	24,586	24,059	10,308
20	21,810	22,976	9,142
21	18,961	19,452	8,651
22	17,665	18,801	7,515
23	13,108	15,476	5,147
24	9,096	10,507	3,736
25	7,655	7,980	3,411
26	6,982	7,254	3,139
27	7,798	7,474	3,463
28	8,841	8,242	4,062
29	10,488	9,543	5,007
30	12,355	11,473	5,889
令和 元 年	12,764	12,628	6,025
2	12,064	11,948	6,141
3	10,509	11,910	4,740
4	8,982	9,581	4,141

給与所得者等再生事件 (内数)

年次	新受	既済	未済
平成 13 年	4,478	1,419	3,059
14	7,444	6,635	3,868
15	8,611	8,428	4,051
16	6,794	8,077	2,768
17	4,830	5,555	2,043
18	3,734	4,142	1,635
19	3,086	3,369	1,352
20	2,242	2,626	968
21	1,770	1,936	802
22	1,448	1,564	686
23	1,154	1,323	517
24	925	1,014	428
25	719	820	327
26	686	683	330
27	679	650	359
28	761	739	381
29	796	796	381
30	856	813	424
令和 元 年	830	851	403
2	777	764	416
3	740	781	375
4	782	770	387

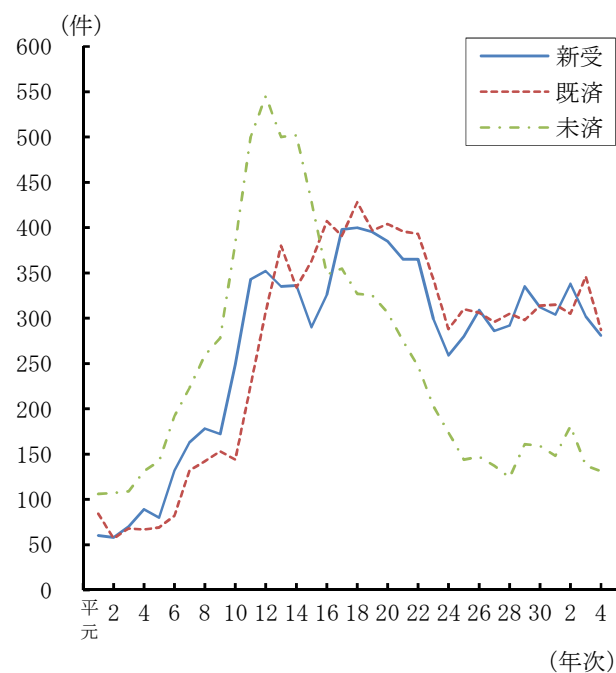
(3) 会社更生事件

年次	新受	既済	未済
平成 元 年	10	66	270
2	9	44	235
3	14	43	206
4	32	22	216
5	44	42	218
6	17	39	196
7	36	30	202
8	18	36	184
9	31	23	192
10	88	51	229
11	37	23	243
12	25	37	231
13	47	63	215
14	88	49	254
15	63	59	258
16	45	73	230
17	44	129	145
18	14	64	95
19	19	30	84
20	34	31	87
21	36	20	103
22	20	18	105
23	7	27	85
24	24	39	70
25	6	31	45
26	4	16	33
27	42	11	64
28	1	4	61
29	10	20	51
30 元 年	4	4	51
令和 元 年	1	8	44
2	3	2	45
3	3	2	46
4	6	2	50



(4) 特別清算事件

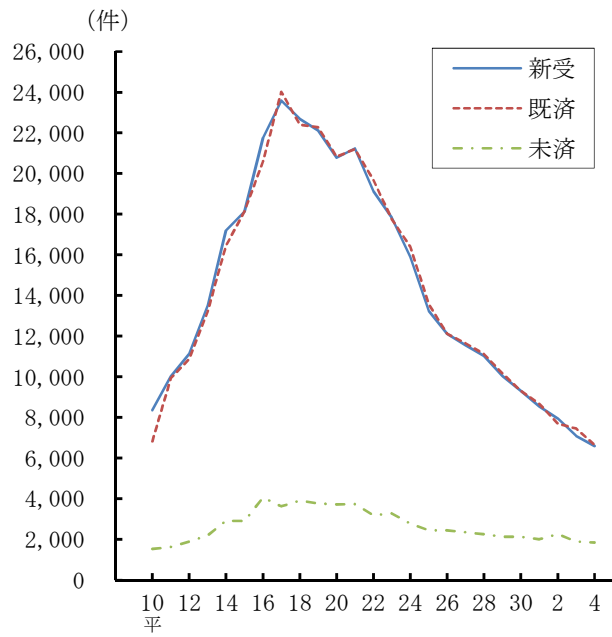
年次	新受	既済	未済
平成 元 年	60	84	106
2	58	57	107
3	70	68	109
4	89	67	131
5	80	69	142
6	132	82	192
7	163	132	223
8	178	142	259
9	172	153	278
10	249	144	383
11	343	226	500
12	352	307	545
13	335	380	500
14	336	334	502
15	290	363	429
16	326	407	348
17	398	391	355
18	400	428	327
19	395	397	325
20	385	404	306
21	365	396	275
22	365	393	247
23	299	343	203
24	259	288	174
25	280	310	144
26	309	306	147
27	286	296	137
28	292	305	124
29	335	298	161
30 元 年	312	314	159
令和 元 年	304	315	148
2	338	305	181
3	302	346	137
4	281	287	131



§ 6 少額訴訟事件（簡易裁判所）

年次	新受	既済	未済
平成 10 年	8,348	6,819	1,529
11	10,027	9,928	1,628
12	11,128	10,867	1,889
13	13,504	13,205	2,188
14	17,181	16,454	2,915
15	18,117	18,125	2,907
16	21,761	20,609	4,059
17	23,584	24,021	3,622
18	22,679	22,394	3,907
19	22,122	22,269	3,760
20	20,782	20,829	3,713
21	21,233	21,208	3,738
22	19,133	19,680	3,191
23	17,841	17,755	3,277
24	15,897	16,394	2,780
25	13,240	13,570	2,450
26	12,109	12,115	2,444
27	11,542	11,643	2,343
28	11,030	11,116	2,257
29	10,041	10,164	2,134
30	9,310	9,312	2,132
令和 元 年	8,542	8,668	2,006
2	7,944	7,692	2,258
3	7,093	7,455	1,896
4	6,594	6,647	1,843

(注) 途中で通常移行したものを含んだ数値である。



(年次)

(終局区分別既済事件数)

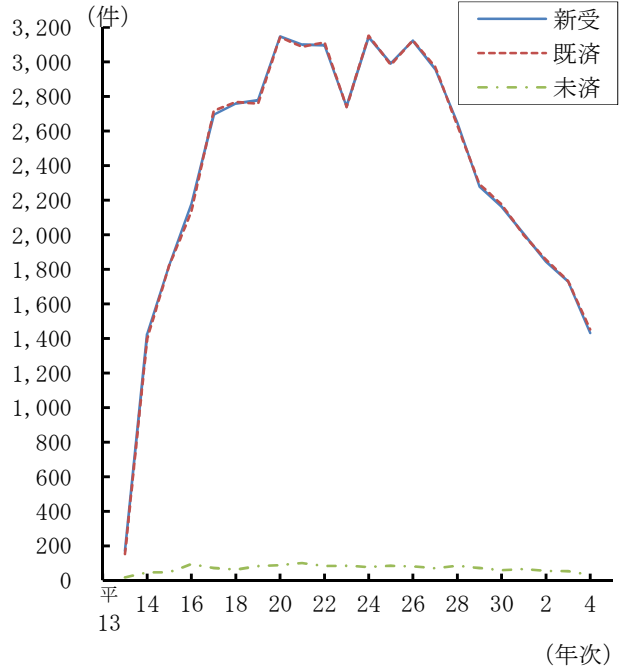
年次	判 決			和 解	そ の 他
	全 体	(内対席)	(内欠席)		
平成 10 年	2,818	917	1,901	2,539	1,462
11	3,952	1,446	2,506	3,763	2,213
12	4,191	1,518	2,671	4,353	2,323
13	4,851	1,910	2,938	5,515	2,839
14	5,917	2,353	3,560	6,994	3,543
15	6,416	2,639	3,774	7,657	4,052
16	7,183	3,037	4,135	8,820	4,606
17	8,587	3,539	5,028	9,971	5,463
18	7,839	3,311	4,516	9,126	5,429
19	7,894	3,277	4,614	8,693	5,682
20	7,539	3,004	4,533	7,671	5,619
21	7,815	3,203	4,606	7,730	5,663
22	7,604	3,194	4,403	6,923	5,153
23	6,870	2,989	3,876	6,204	4,681
24	6,409	2,741	3,661	5,569	4,416
25	5,342	2,291	3,050	4,475	3,753
26	4,934	2,157	2,774	3,833	3,348
27	4,726	2,064	2,662	3,650	3,267
28	4,553	1,960	2,592	3,402	3,161
29	4,149	1,815	2,333	3,105	2,910
30	3,803	1,583	2,218	2,659	2,850
令和 元 年	3,691	1,618	2,072	2,267	2,710
2	3,276	1,486	1,787	1,839	2,577
3	3,103	1,444	1,649	1,775	2,577
4	3,043	1,326	1,708	1,413	2,191

(注) 1 途中で通常移行したものを含んだ数値である。

2 「判決」欄の「全体」の中には、対席又は欠席のいずれにも分類されないものを含む。

§ 7 配偶者暴力等に関する保護命令事件

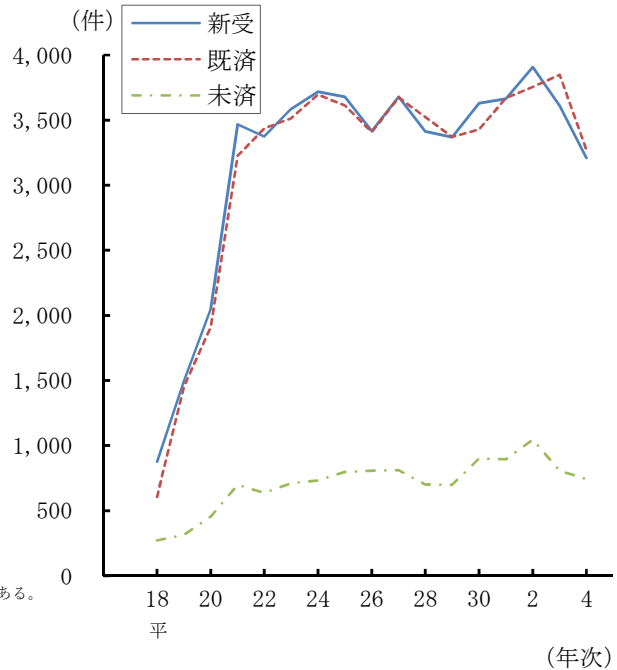
年次	新受	既済	未済
平成 13 年	171	153	18
14	1,426	1,398	46
15	1,825	1,822	49
16	2,179	2,133	95
17	2,695	2,718	72
18	2,759	2,769	62
19	2,779	2,757	84
20	3,147	3,143	88
21	3,100	3,087	101
22	3,096	3,114	83
23	2,741	2,739	85
24	3,144	3,152	77
25	2,992	2,984	85
26	3,122	3,125	82
27	2,958	2,970	70
28	2,648	2,632	86
29	2,280	2,293	73
30	2,164	2,177	60
令和 元年	2,005	1,998	67
2	1,844	1,855	56
3	1,730	1,732	54
4	1,431	1,453	32



(注) 平成13年は「配偶者からの暴力の防止及び被害者の保護に関する法律」が施行された10月13日以降の数値である。

§ 8 労働審判事件－地方裁判所

年次	新受	既済	未済
平成 18 年	877	606	271
19	1,494	1,450	315
20	2,052	1,911	456
21	3,468	3,226	698
22	3,375	3,436	637
23	3,586	3,513	710
24	3,719	3,697	732
25	3,678	3,612	798
26	3,416	3,408	806
27	3,679	3,674	811
28	3,414	3,524	701
29	3,369	3,372	698
30	3,630	3,429	899
令和 元年	3,665	3,670	894
2	3,907	3,755	1,046
3	3,609	3,848	807
4	3,208	3,273	742



(注) 平成18年は、労働審判法が施行された4月1日以降の数値である。